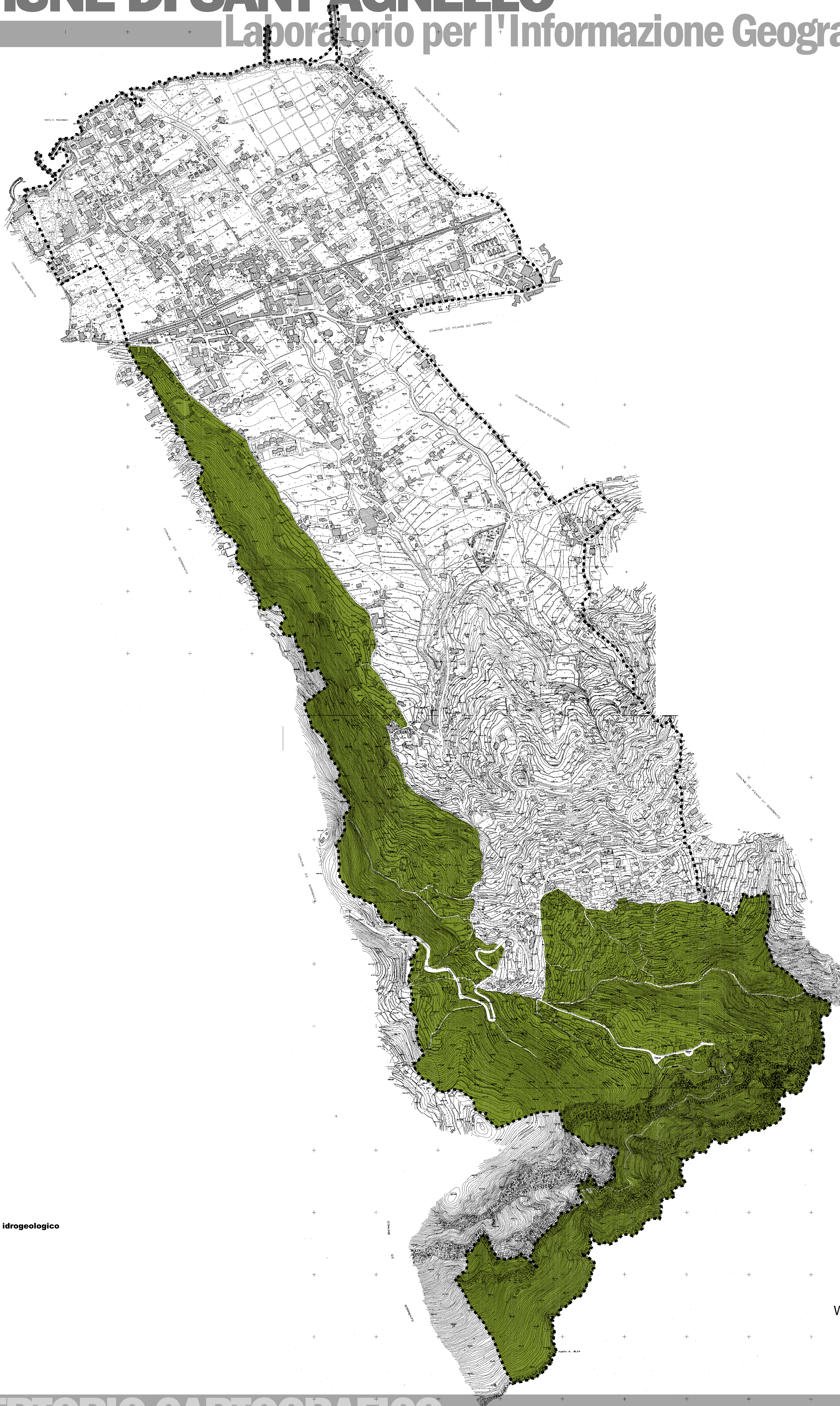
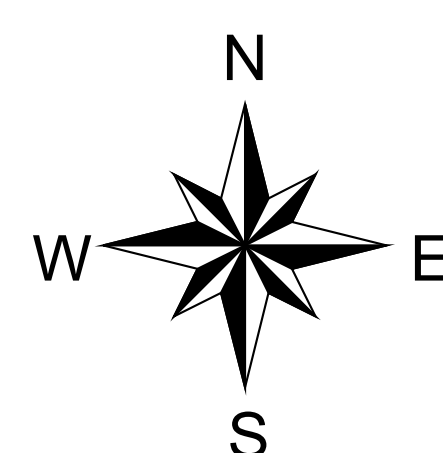


COMUNE DI SANT'AGNELLO

Laboratorio per l'Informazione Geografica



 Vincolo idrogeologico



REPERTORIO CARTOGRAFICO

Vincolo Idrogeologico / rapp. 1: 5.000

ufficio tecnico / responsabile: geom. Francesco Ambrosio (tel 081 5332215 - fax 081 5332207 - urbanistica@comune.sant-agnello.na.it)
partner / so.ge.tecno srl - sistemi informativi territoriali (Castellammare di Stabia - tel 081 3903500 - fax 081 3915852 - info@sogetecno.it)



tavola tematica estratta dal S.I.T.CO.EDI. del Comune di Sant'Agello gestito dal L.I.G.E.O. laboratorio per l'informazione geografica