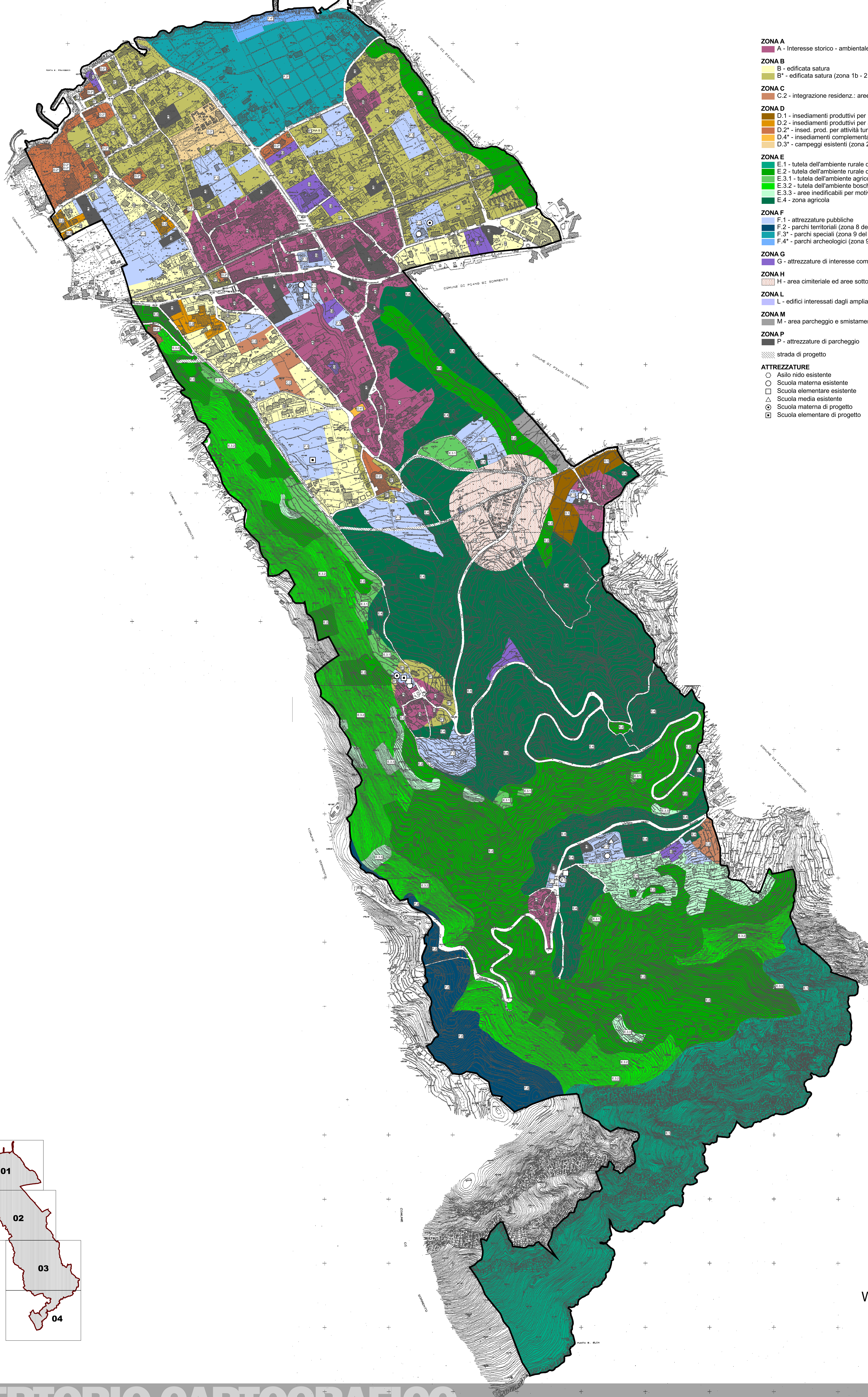
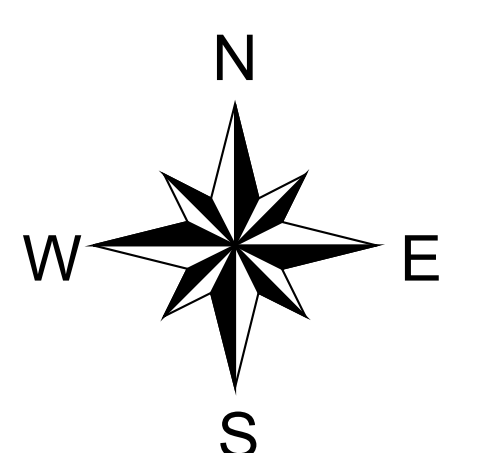
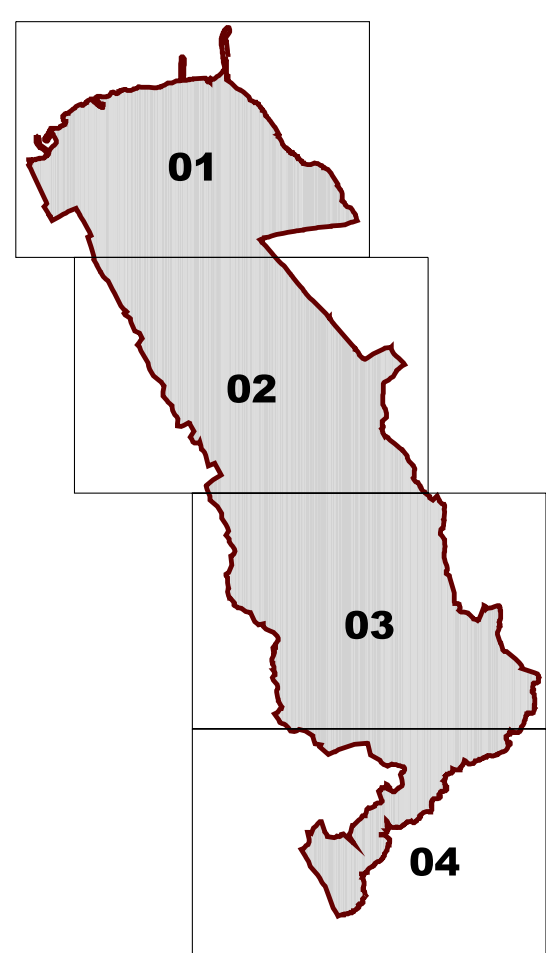


COMUNE DI SANT'AGNELLO

Laboratorio per l'Informazione Geografica



- ZONA A**
 - A - Interesse storico - ambientale
- ZONA B**
 - B - edificata saturata
 - B* - edificata saturata (zona 1b - 2 del PUT)
- ZONA C**
 - C.2 - integrazione residenz.: aree comprese nel piano per l'edilizia econ. e pop.
- ZONA D**
 - D.1 - insediamenti produttivi per l'artigianato e la piccola industria
 - D.2 - insediamenti produttivi per attività turistico/ricettive esistenti
 - D.2* - insed. prod. per attività turistico/ricettive esistenti (zona 1b, 2, 9 del P.U.T.)
 - D.4* - insediamenti complementari turistici privati (zona 2 del PUT)
 - D.3* - campeggi esistenti (zona 2 del PUT)
- ZONA E**
 - E.1 - tutela dell'ambiente rurale di I grado
 - E.2 - tutela dell'ambiente rurale di II grado
 - E.3.1 - tutela dell'ambiente agricolo
 - E.3.2 - tutela dell'ambiente boschivo
 - E.3.3 - aree inedificabili per motivi geologici
 - E.4 - zona agricola
- ZONA F**
 - F.1 - attrezzature pubbliche
 - F.2 - parchi territoriali (zona 8 del PUT)
 - F.3* - parchi speciali (zona 9 del PUT)
 - F.4* - parchi archeologici (zona 9 del PUT)
- ZONA G**
 - G - attrezzature di interesse comune (pubbliche e/o private)
- ZONA H**
 - H - area cimiteriale ed aree sottoposte a vincolo cimiteriale
- ZONA L**
 - L - edifici interessati dagli ampliamenti stradali
- ZONA M**
 - M - area parcheggio e smistamento autotrasporti privati
- ZONA P**
 - P - attrezzature di parcheggio
- strada di progetto**
- ATTREZZATURE**
 - Asilo nido esistente
 - Scuola materna esistente
 - Scuola elementare esistente
 - △ Scuola media esistente
 - Scuola materna di progetto
 - Scuola elementare di progetto



REPERTORIO CARTOGRAFICO

Piano Regolatore Generale 2002 / rapp. 1: 5.000

ufficio tecnico / responsabile: geom. Francesco Ambrosio (tel 081 5332215 - fax 081 5332207 - urbanistica@comune.sant'agnello.na.it)
partner / so.ge.tecno srl - sistemi informativi territoriali (Castellammare di Stabia - tel 081 3903500 - fax 081 3915852 - info@sogetecno.it)



tavola tematica estratta dal S.I.T.CO.EDI. del Comune di Sant'Agello gestito dal I.I.GEO. laboratorio per l'informazione geografica