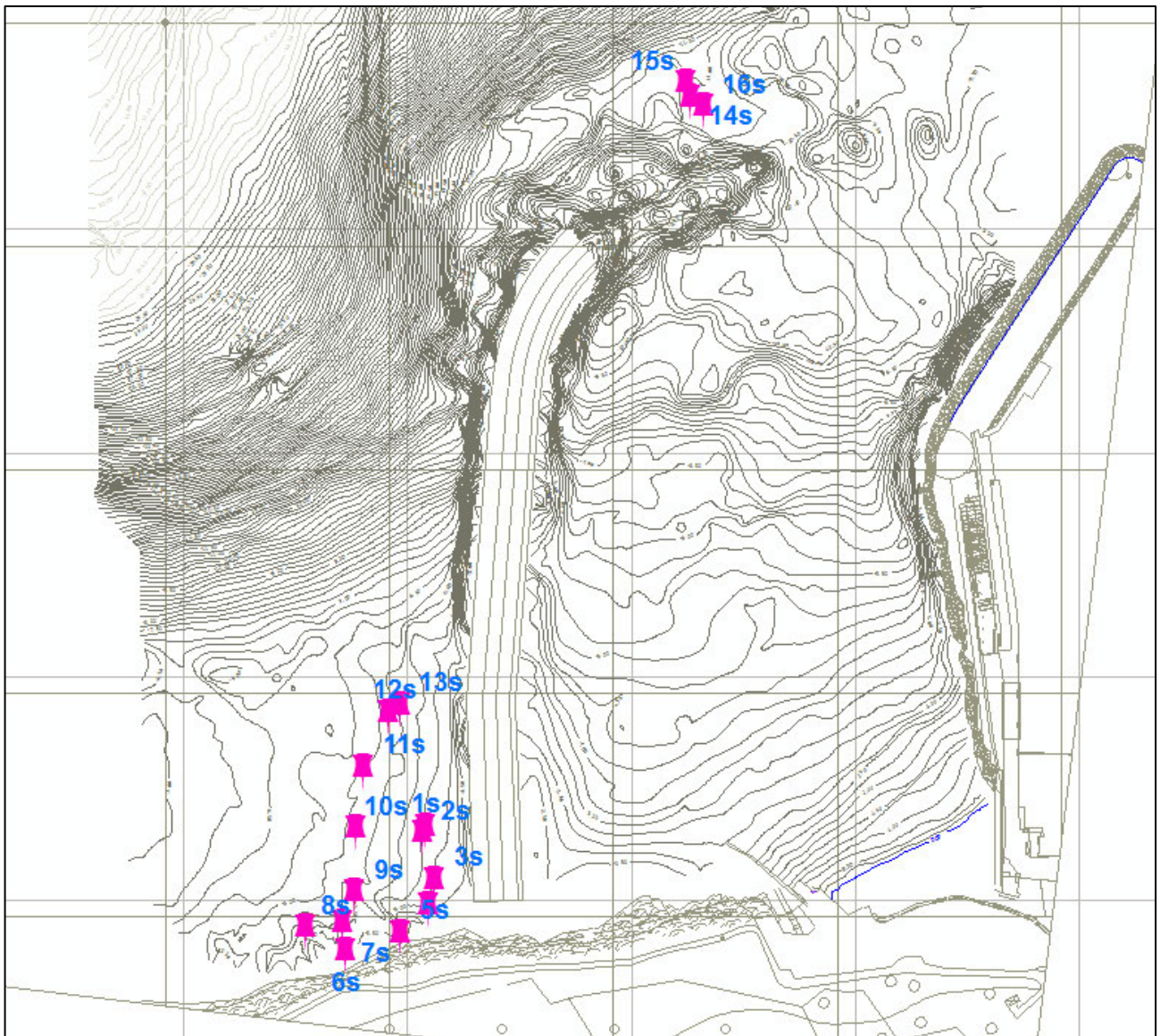


## ALLEGATO 3

# ATLANTE FOTOGRAFICO INTEGRATIVO DEL RILEVAMENTO (IN ARA) GEOLOGICO- GEOMORFOLOGICO DEI FONDALI

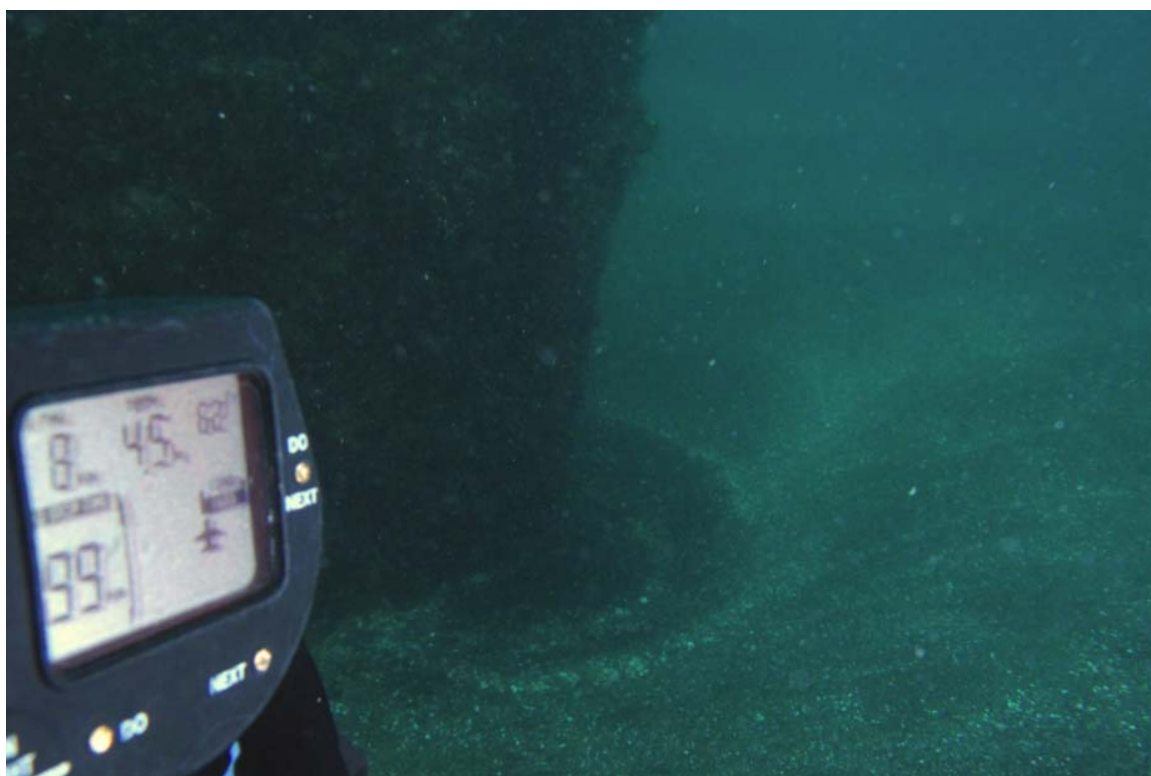


*Ubicazione delle aree indagate dall'ispezione subacquea integrativa.*

## ATLANTE FOTOGRAFICO SUBACQUEO INTEGRATIVO

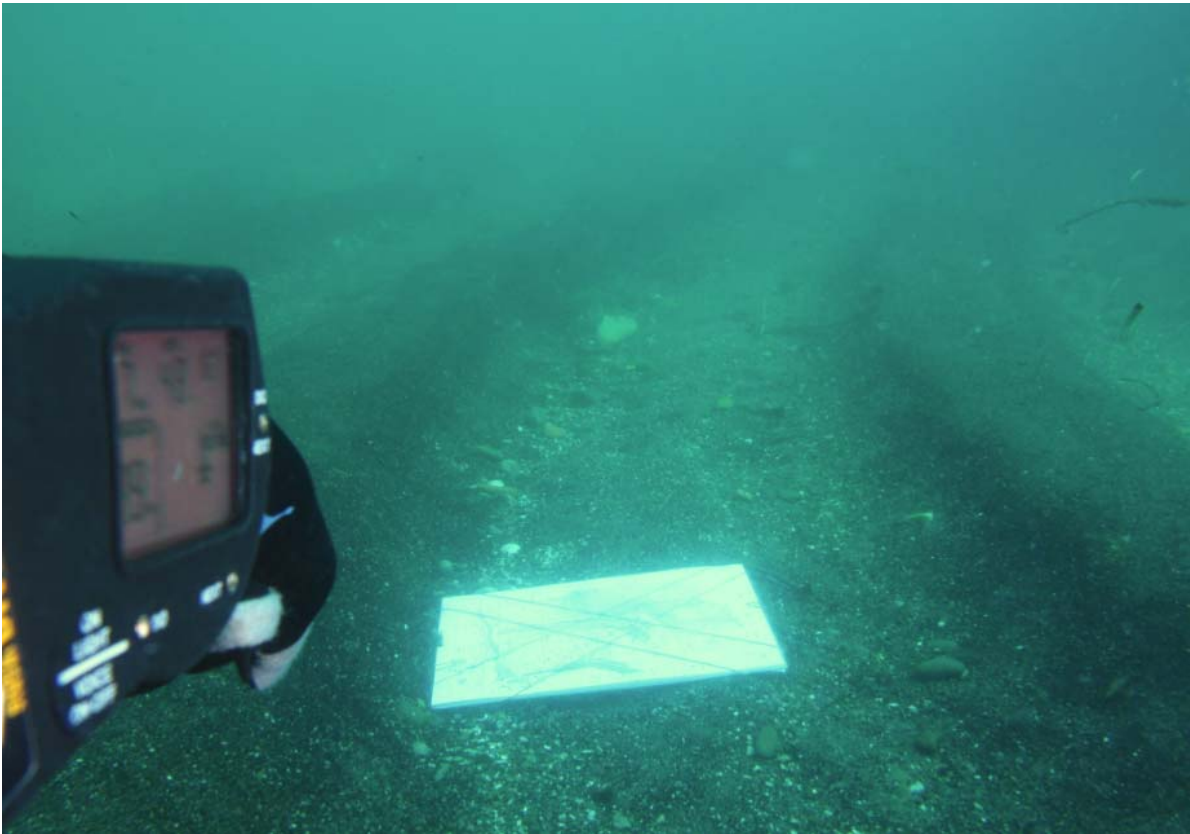


*Foto 1s – blocchi tufacei antistanti la falesia sul terrazzo a -4.8 m. di profondità.*

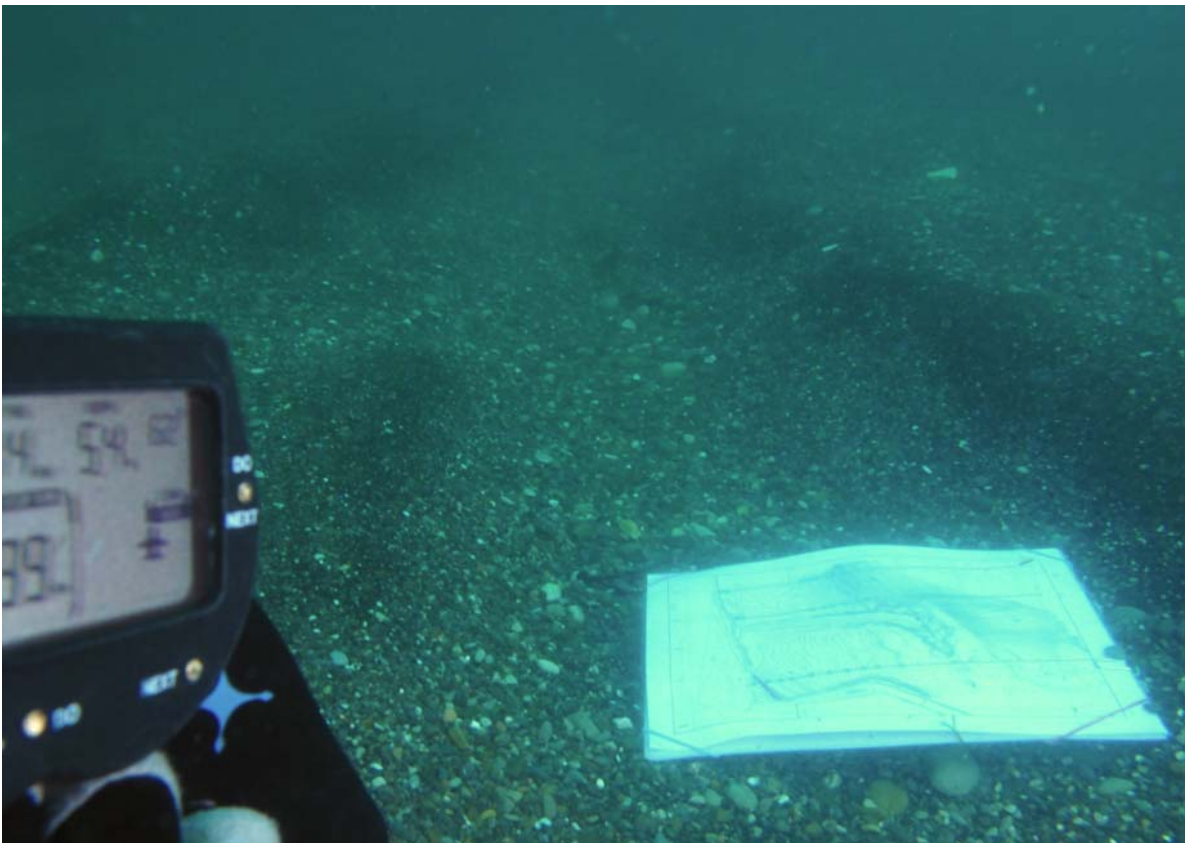


*Foto 2s – Forme di evorsione sul lato terra del blocco di foto 1s.*

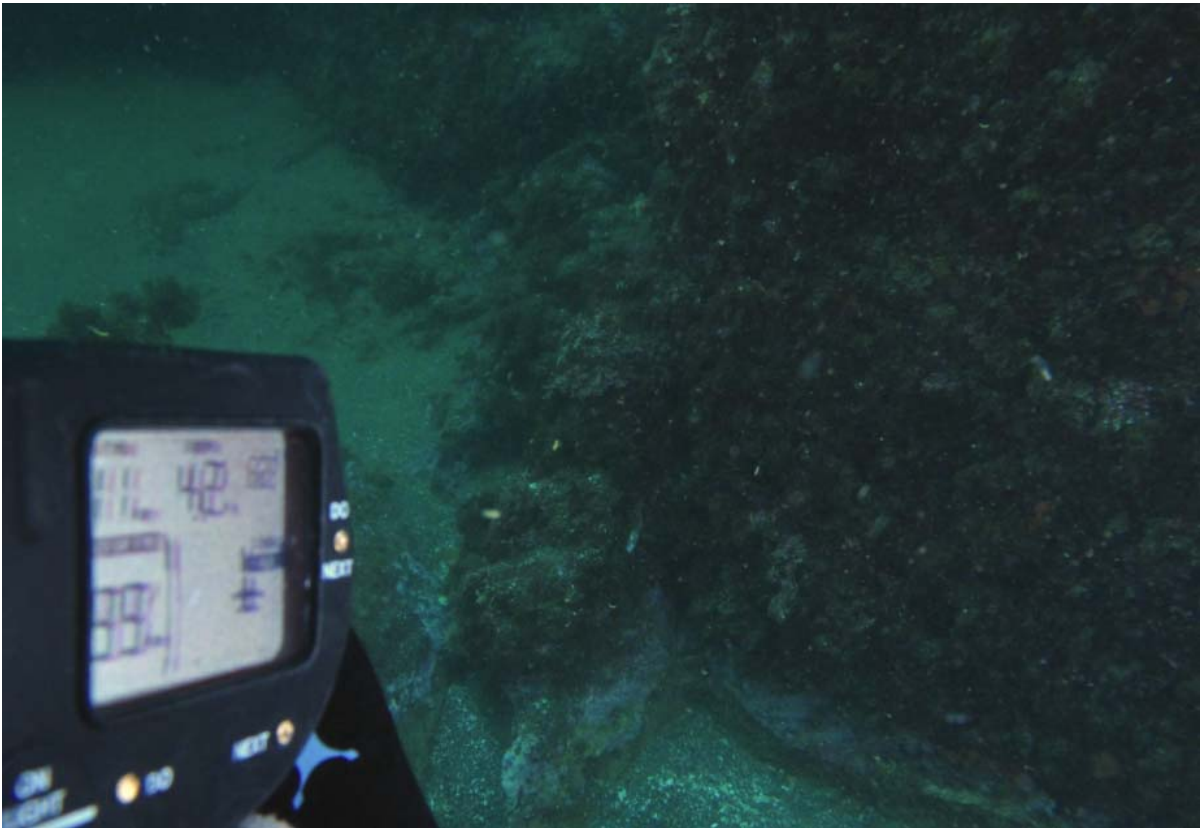




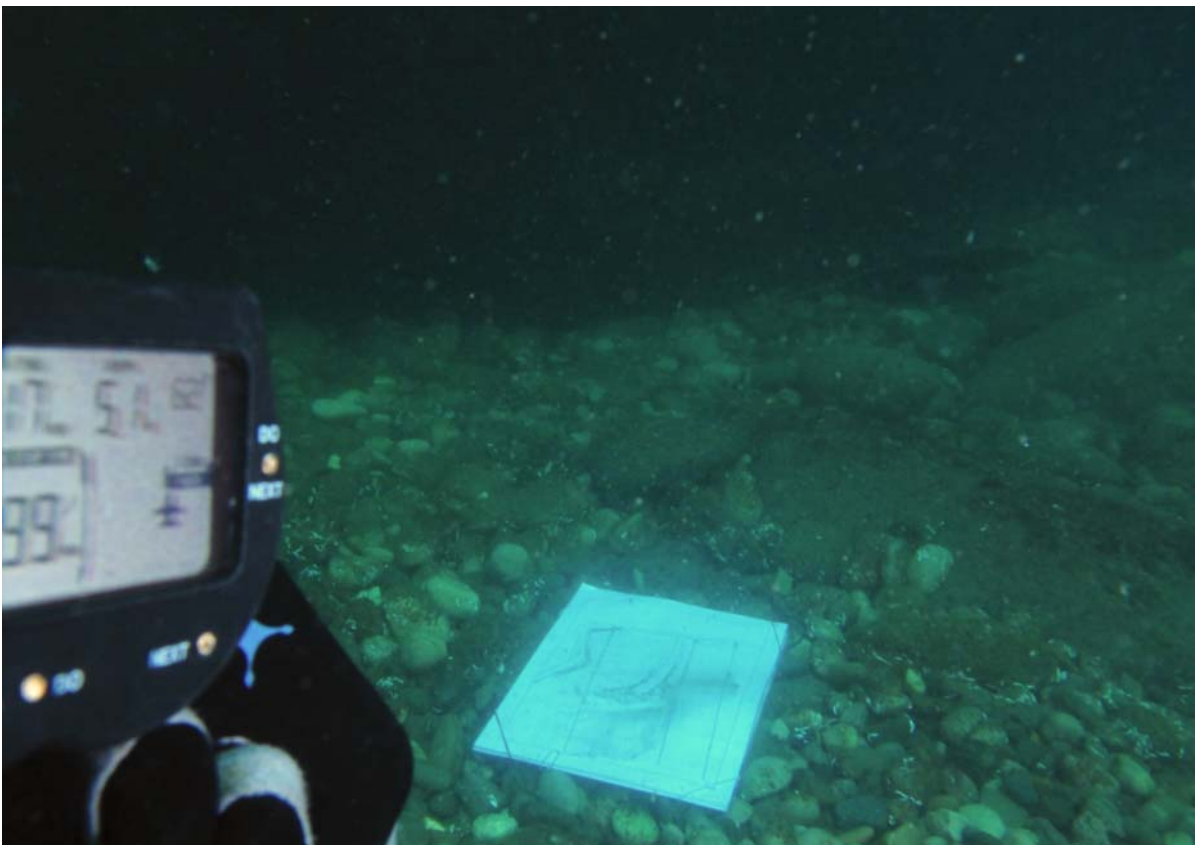
*Foto 3s – Megaripple da onda con apice appiattito (prof. -4.8 m.).*



*Foto 4s – Ghiaia e sabbia, poligenica, delle ripple nella zona antistante le grotte.*



*Foto 5s – Piede della falesia tufacea (prof. -4.2 m.).*



*Foto 6s – Ciottoli e ghiaia poligenica antistante l'ingresso delle grotte costiere (-5.1 m.).*

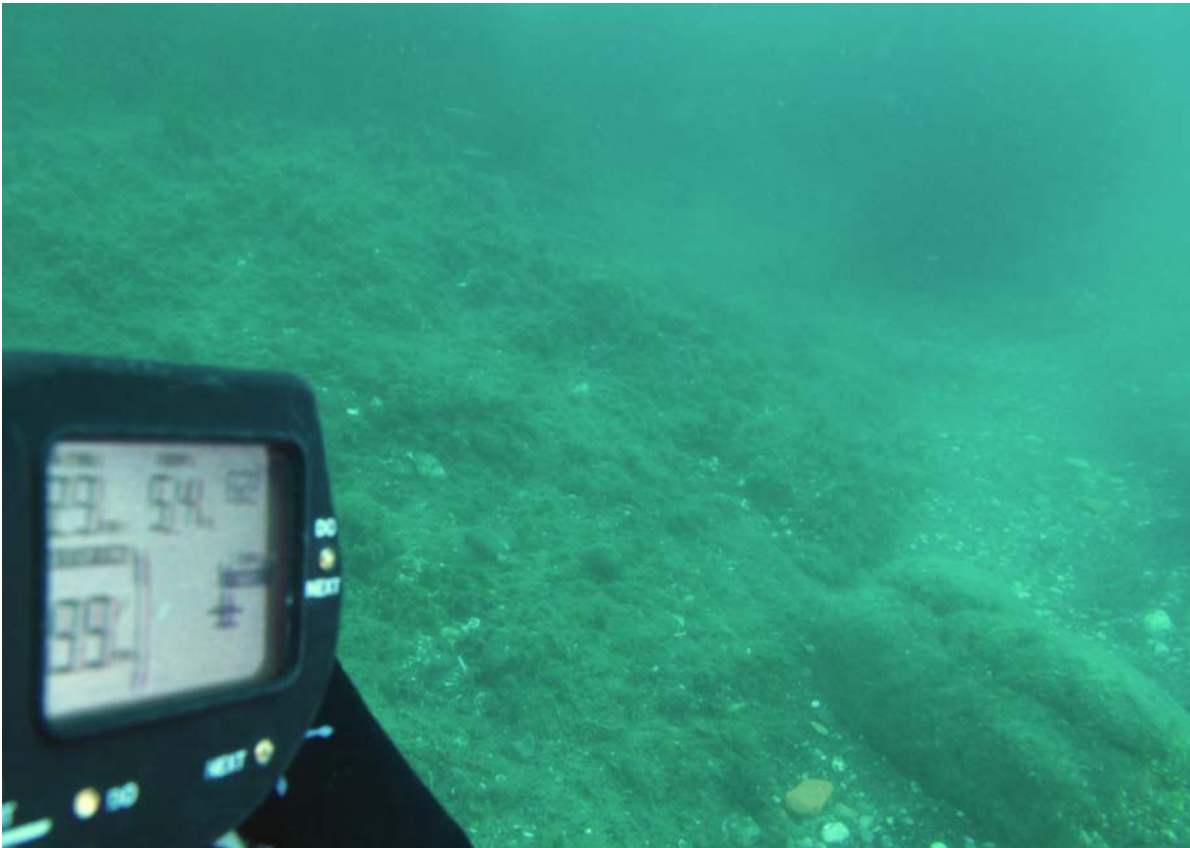


*Foto 7s - Ciottoli e ghiaia poligenica che ricoprono il terrazzo in tufo (-5.4 m.)*

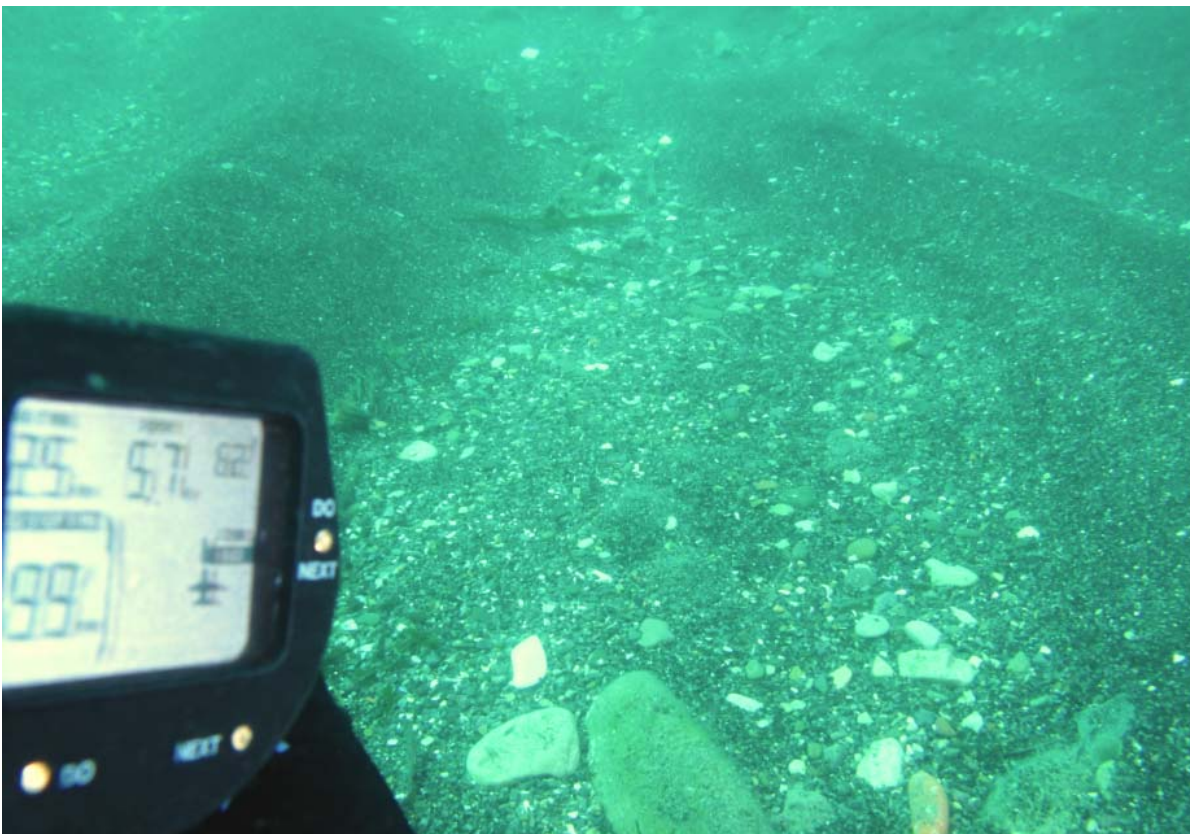


*Foto 8s – terrazzo in tufo antistante la falesia costiera (-5.4 m.).*





*Foto 9s – orlo anteriore del terrazzo in tufo (-5.4 m.).*



*Foto 10s – sedimenti e ripple nell'area di terrazzo esterno al porto (-5.7 m.).*



*Foto 11s – Ciottoli tufacei e poligenici presenti sul terrazzo (-6.0 m.).*

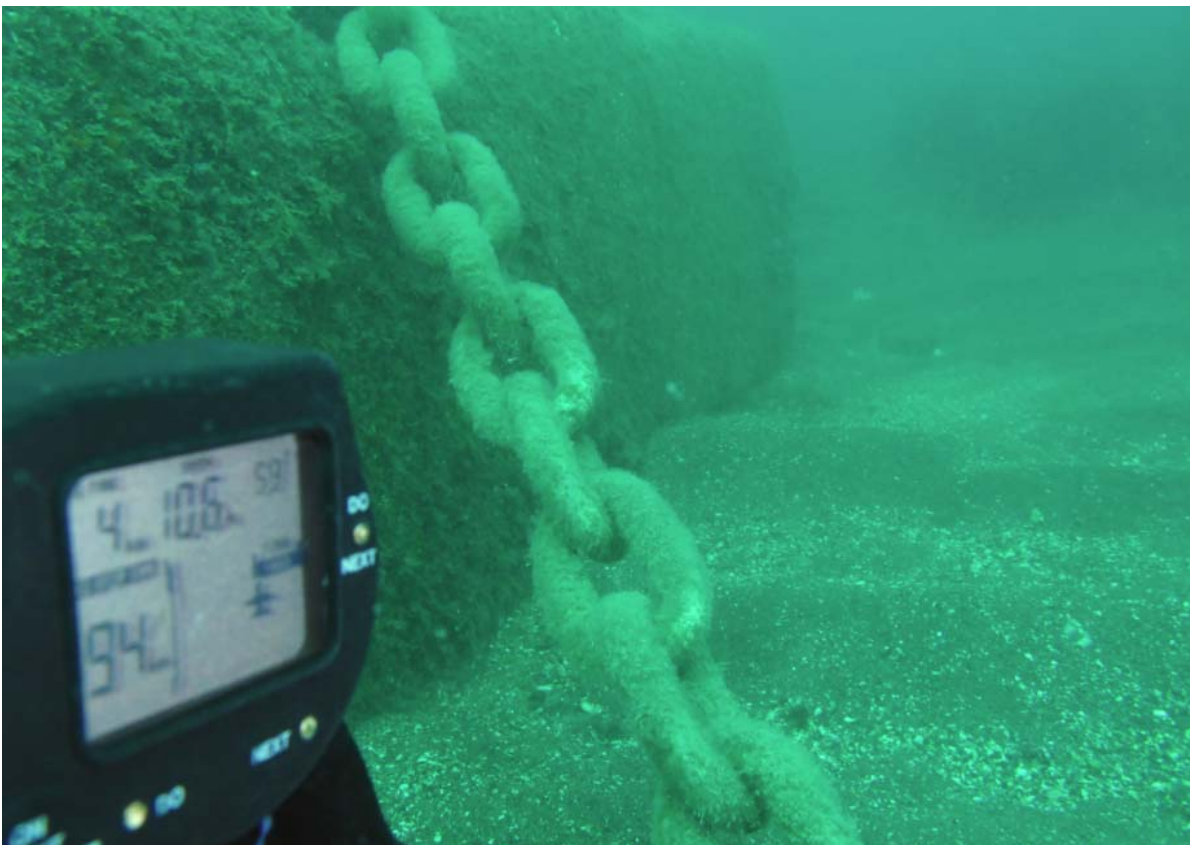


*Foto 12s – Matte algali di posidonia oceanica sul terrazzo (-5.7 m.).*





*Foto 13s – Posidonia oceanica sul terrazzo esterno (-5.7 m.).*

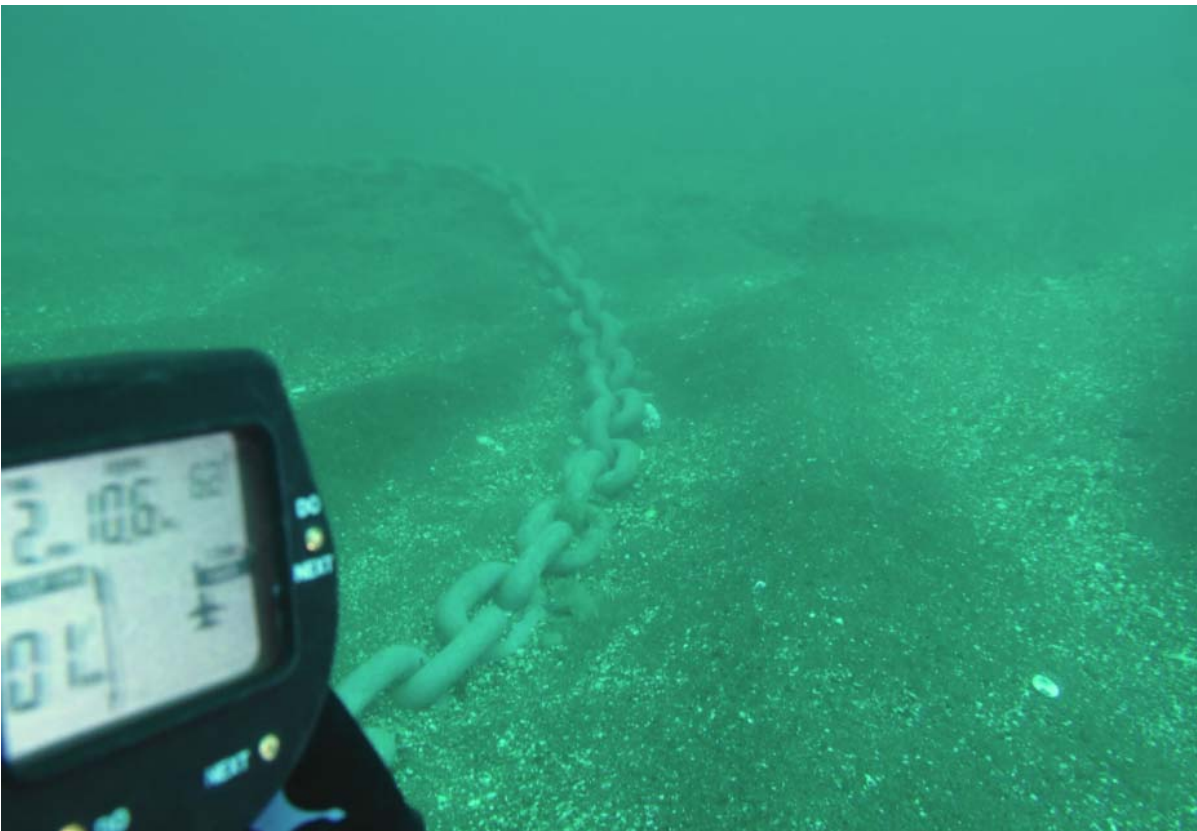


*Foto 14s – Corpo morto della boa di segnalazione del porto (-10.6 m.).*





*Foto 15s – Sedimenti del fondale c/o la boa ricchi di gusci di molluschi e lamellibranchi. (-10.9 m.).*



*Foto 16s – Ripple del fondale sabbioso c/o la Boa di segnalazione (-10.6 m.).*