

COMUNE DI SANT'AGNELLO

PROVINCIA DI NAPOLI

LAVORI DI RECUPERO E SISTEMAZIONE SCOGLIERA DI CASSANO - 1° LOTTO DI COMPLETAMENTO -

PROGETTO ESECUTIVO

CARTA DELLE VARIAZIONI
PLANIMETRICHE E VOLUMETRICHE DELLA
LINEA DI RIVA, DELLA SPIAGGIA E DEI
FONDALI

TAVOLA N.

13h

DATA Agg. APRILE 2017

SCALA: 1:2.000

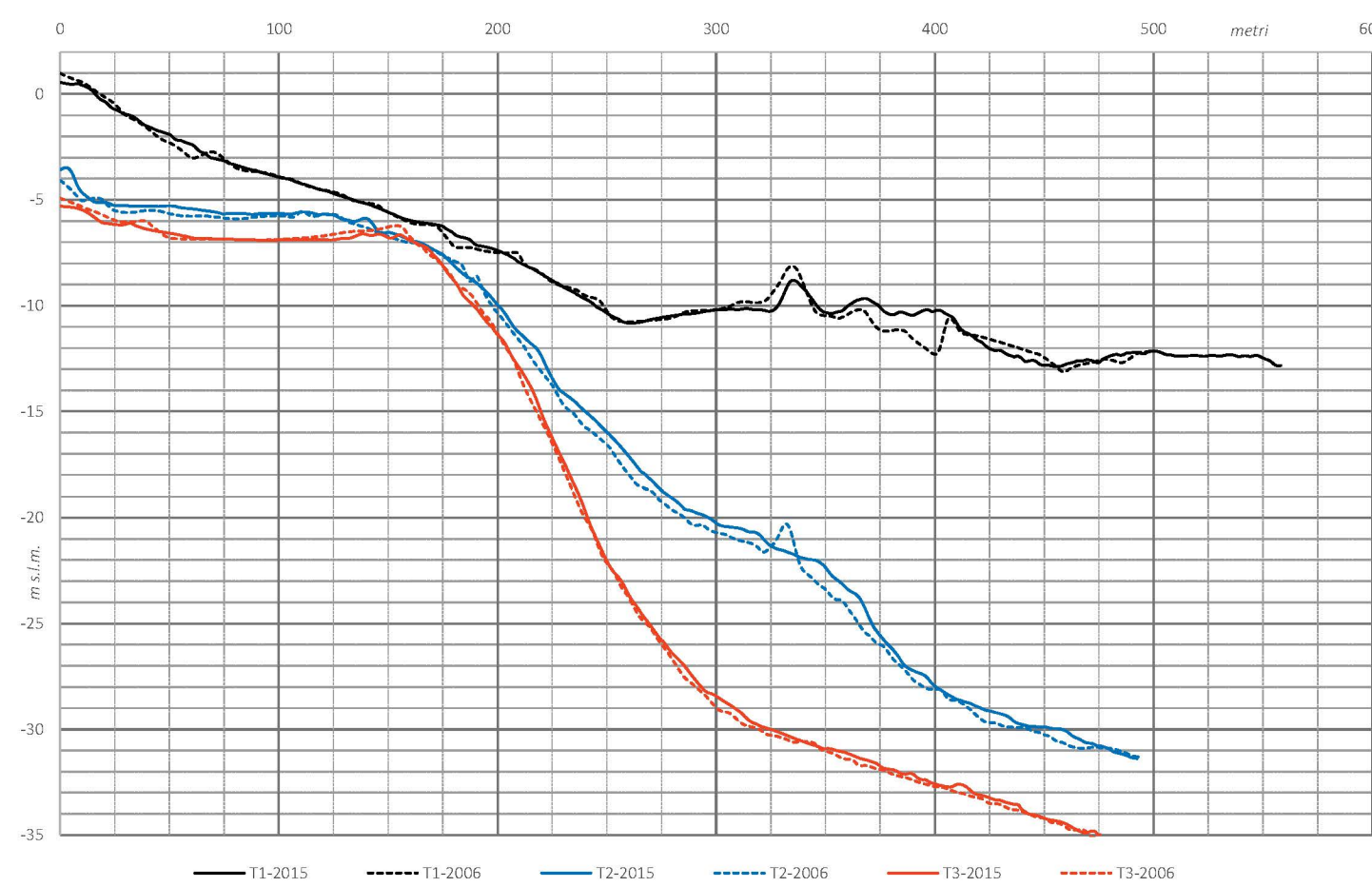
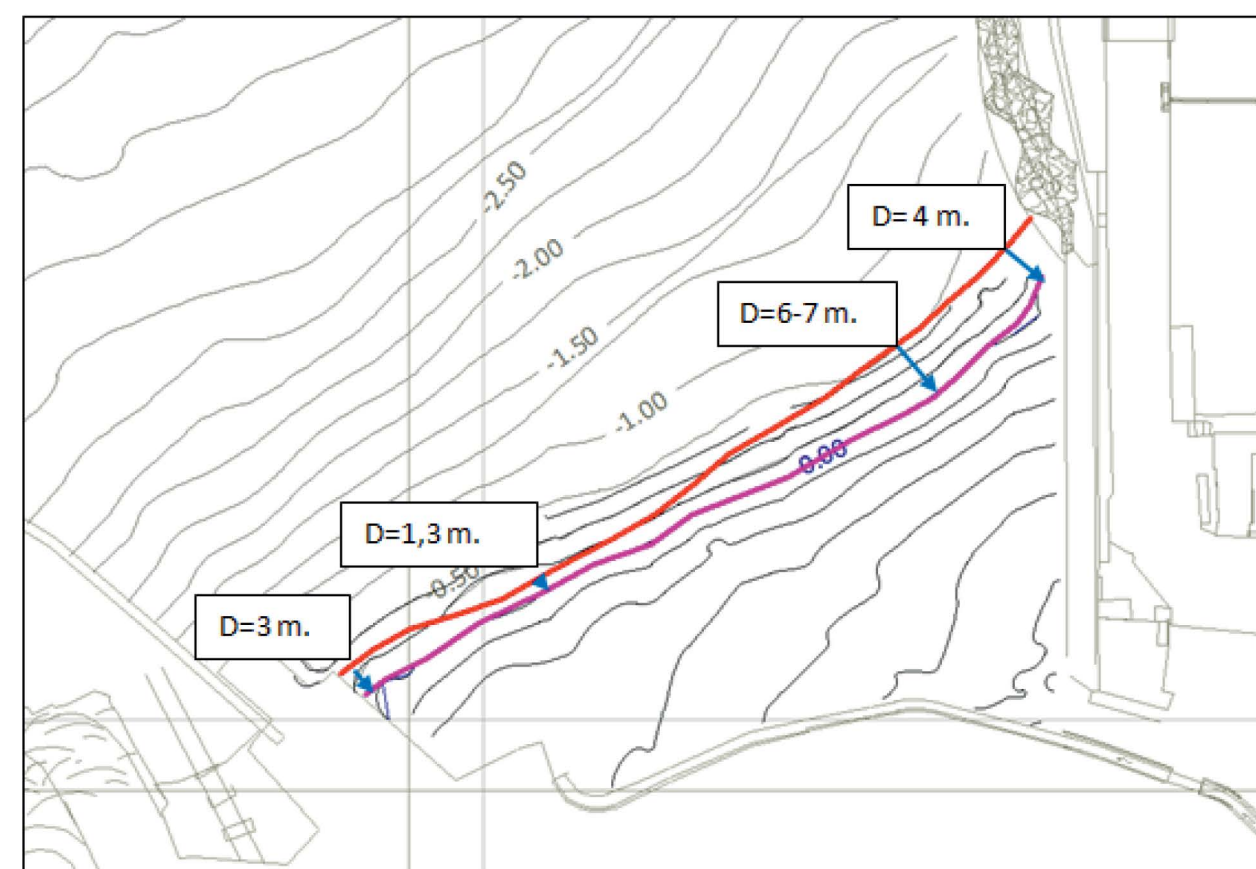
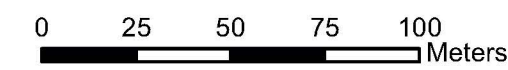
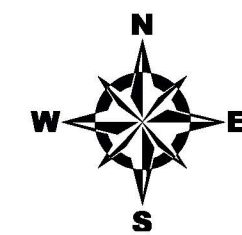
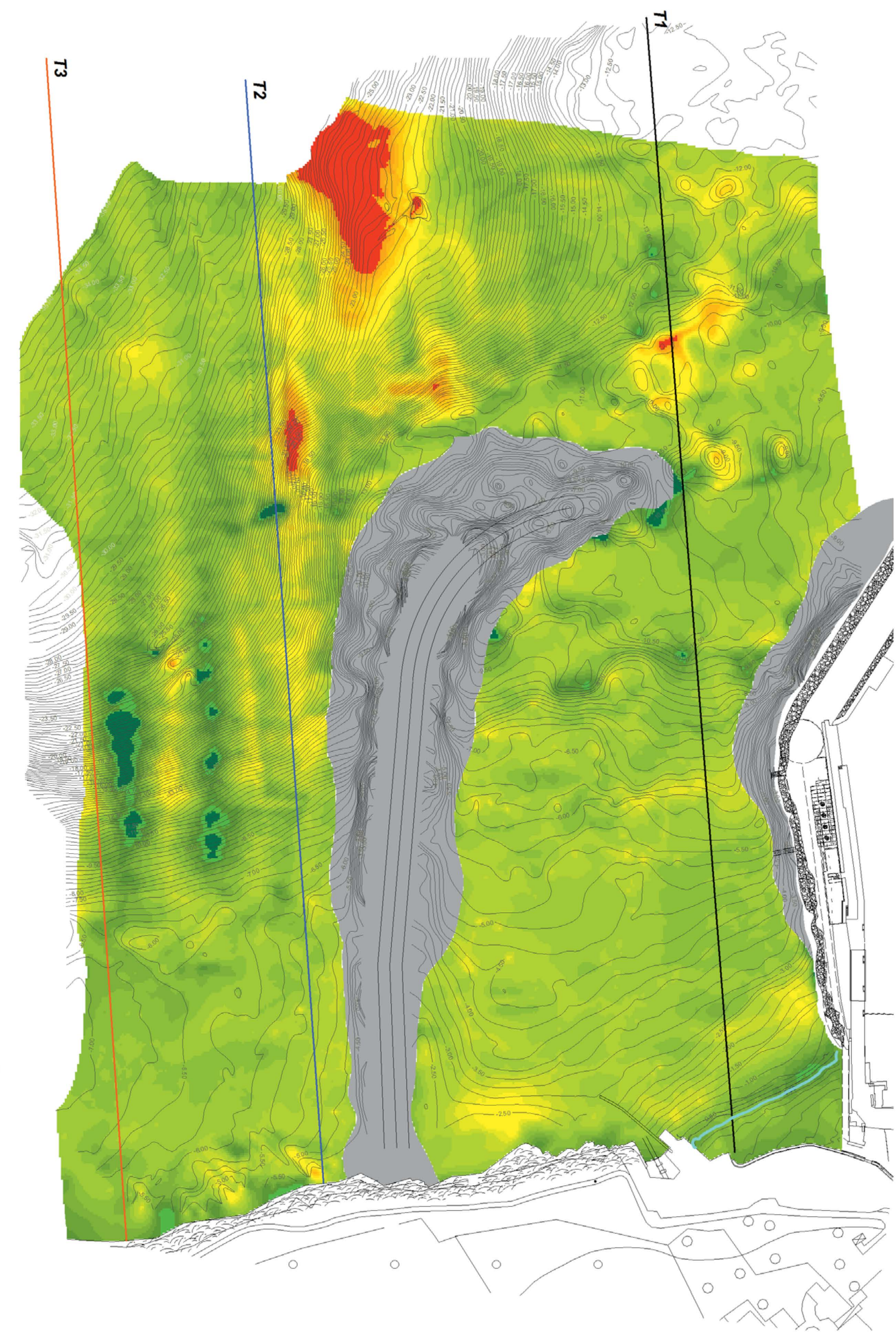
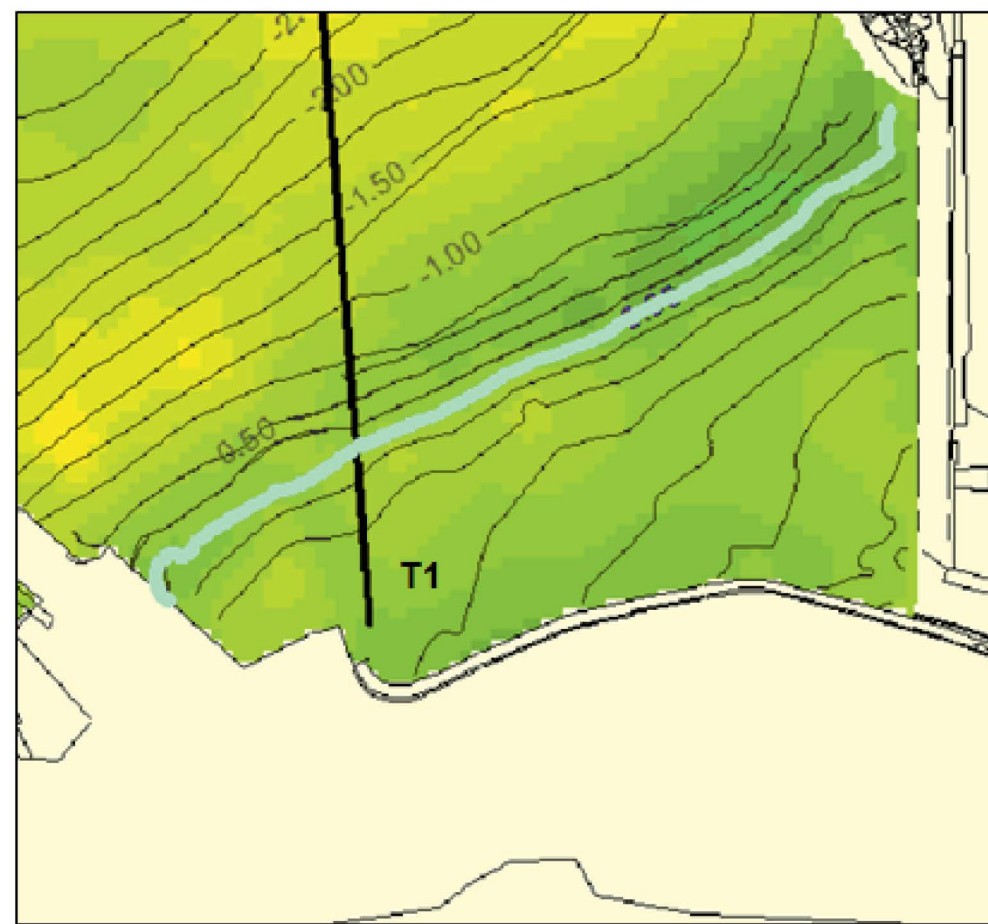
I PROGETTISTI

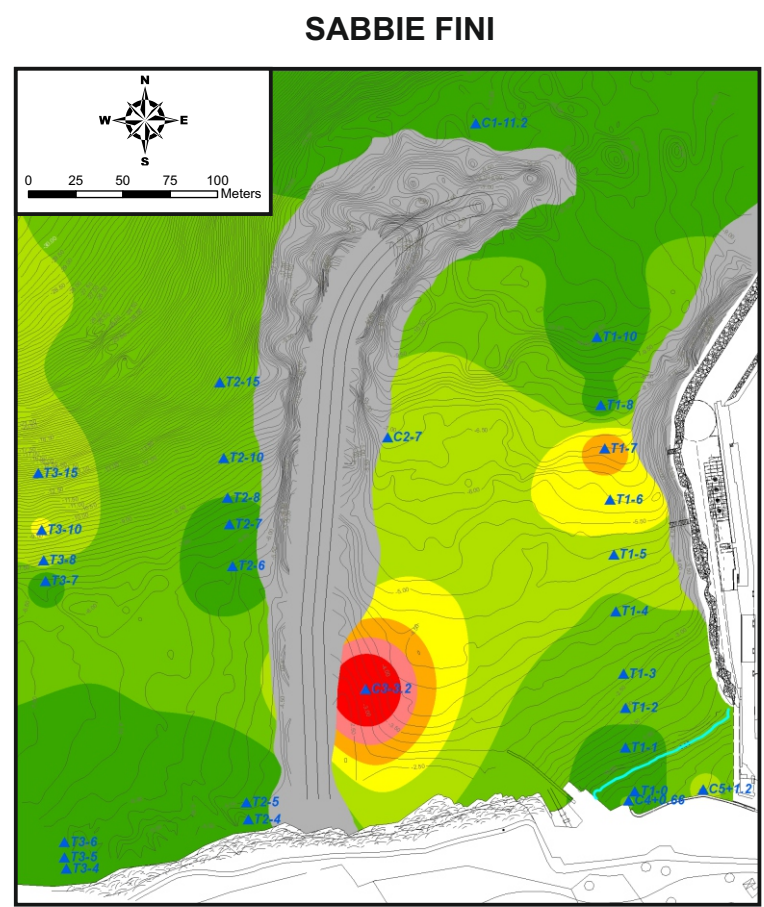
U.T.C. Geom. Francesco AMBROSIO

Ing. Antonino FIODO

II GEOLOGO

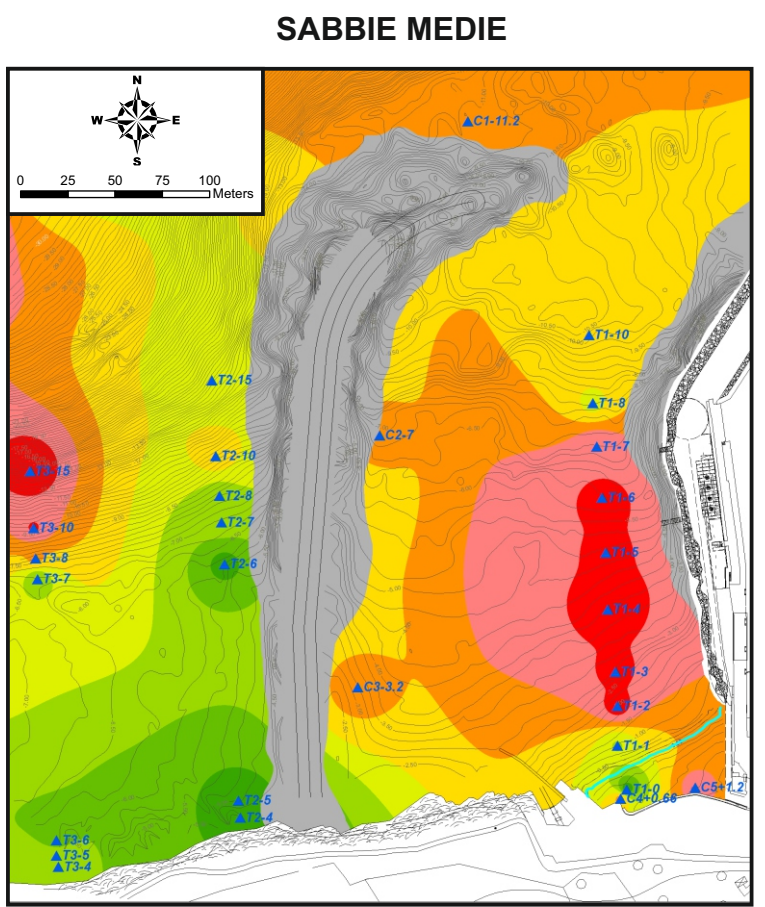
Dot. Salvatore PALOMBA





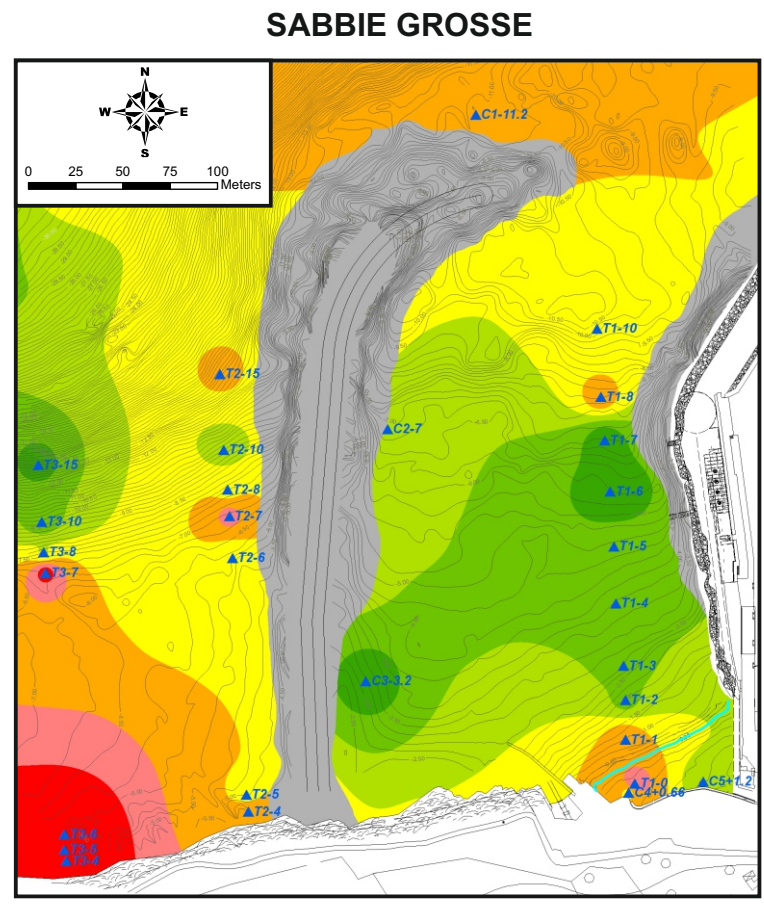
- Sf <= 5%
- 5% < Sf <= 10%
- 10% < Sf <= 15%
- 15% < Sf <= 20%
- 20% < Sf <= 25%
- 25% < Sf <= 30%
- 30% < Sf <= 36%

scogliera



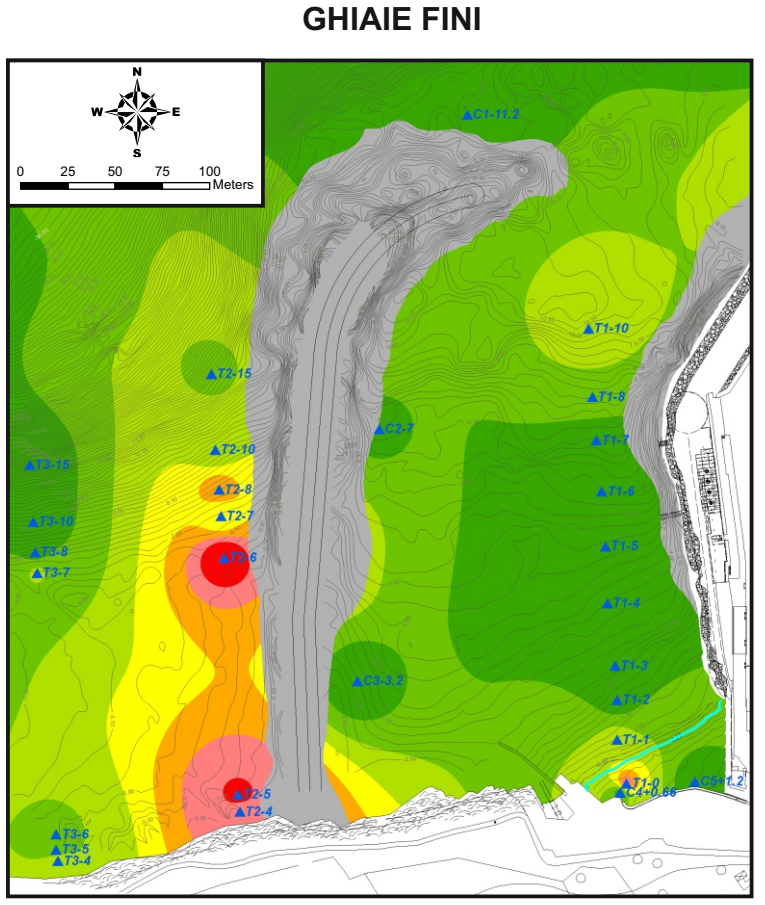
- 2% < Sm <= 10%
- 10% < Sm <= 20%
- 20% < Sm <= 30%
- 30% < Sm <= 40%
- 40% < Sm <= 50%
- 50% < Sm <= 60%
- 60% < Sm <= 70%
- 70% < Sm <= 80%

scogliera



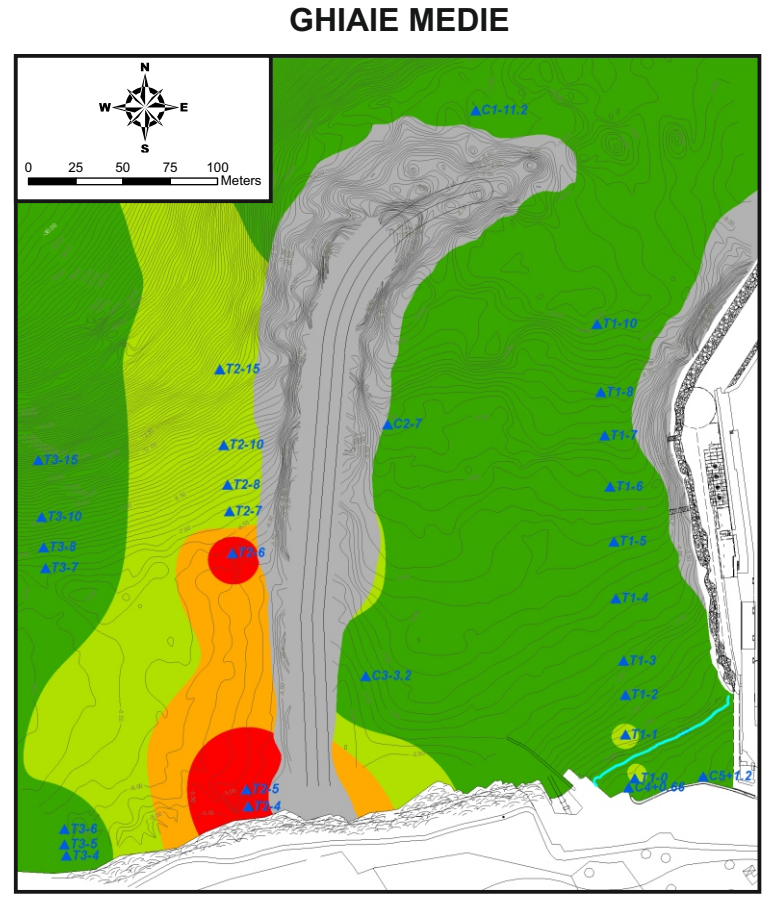
- 3% < Sg <= 10%
- 10% < Sg <= 20%
- 20% < Sg <= 30%
- 30% < Sg <= 40%
- 40% < Sg <= 50%
- 50% < Sg <= 60%
- 60% < Sg <= 66%

scogliera



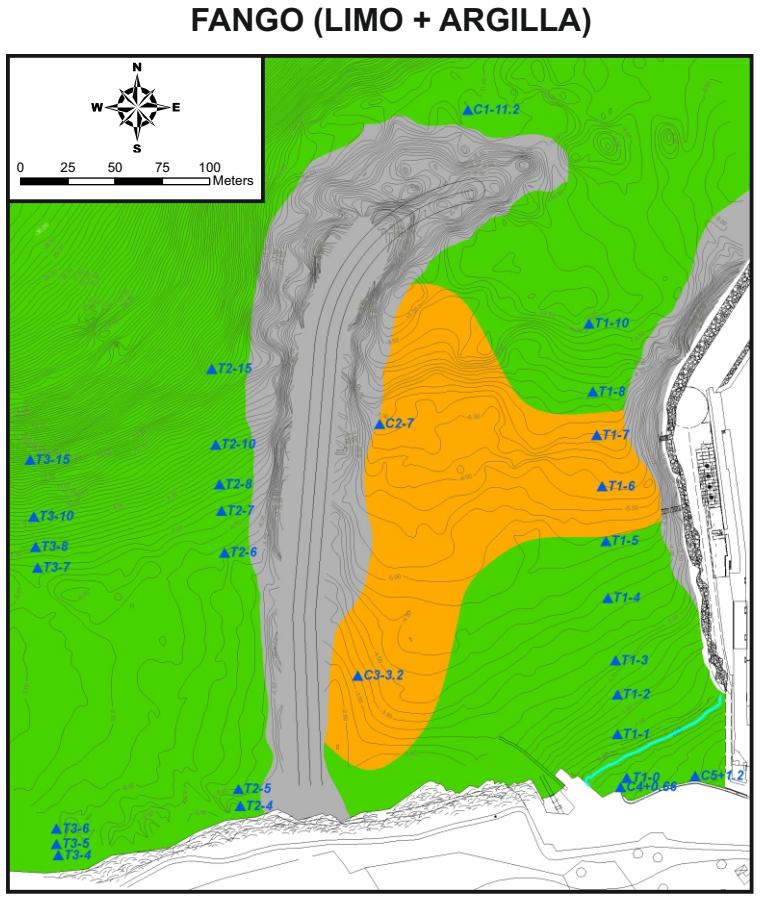
- Gf <= 5%
- 5% < Gf <= 10%
- 10% < Gf <= 15%
- 15% < Gf <= 20%
- 20% < Gf <= 25%
- 25% < Gf <= 30%
- 30% < Gf <= 38%

scogliera



- Gm <= 5%
- 5% < Gm <= 10%
- 10% < Gm <= 15%
- 15% < Gm <= 20%

scogliera



- LA <= 2%
- 2% < LA <= 4%

scogliera

COMUNE DI SANT'AGNELLO
 PROVINCIA DI NAPOLI

**LAVORI DI RECUPERO E SISTEMAZIONE
 SCOGLIERA DI CASSANO
 - 1° LOTTO DI COMPLETAMENTO -**

PROGETTO ESECUTIVO

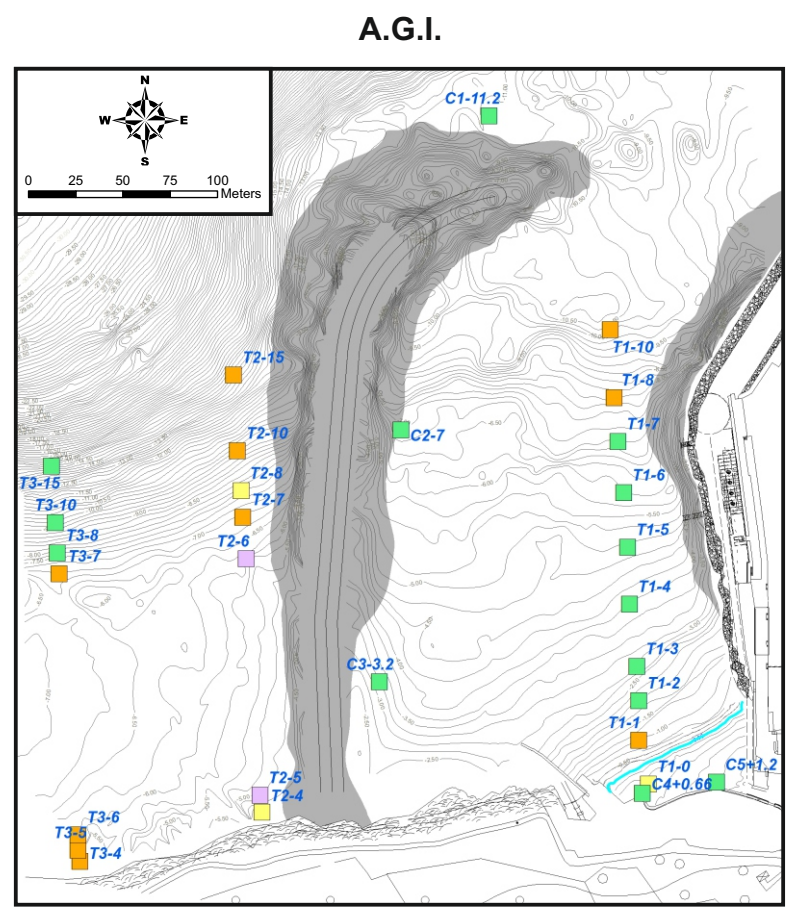
**CARTA DELLA DISTRIBUZIONE AREALE DEI
 SEDIMENTI (ARGILLE/LIMI, SABBIE, GHIAIE)**

TAVOLA N.
13i
 DATA Agg. APRILE 2017
 SCALA: 1:4.000

I PROGETTISTI
 U.T.C. Geom. Francesco AMBROSIO
 Ing. Antonino FIODO

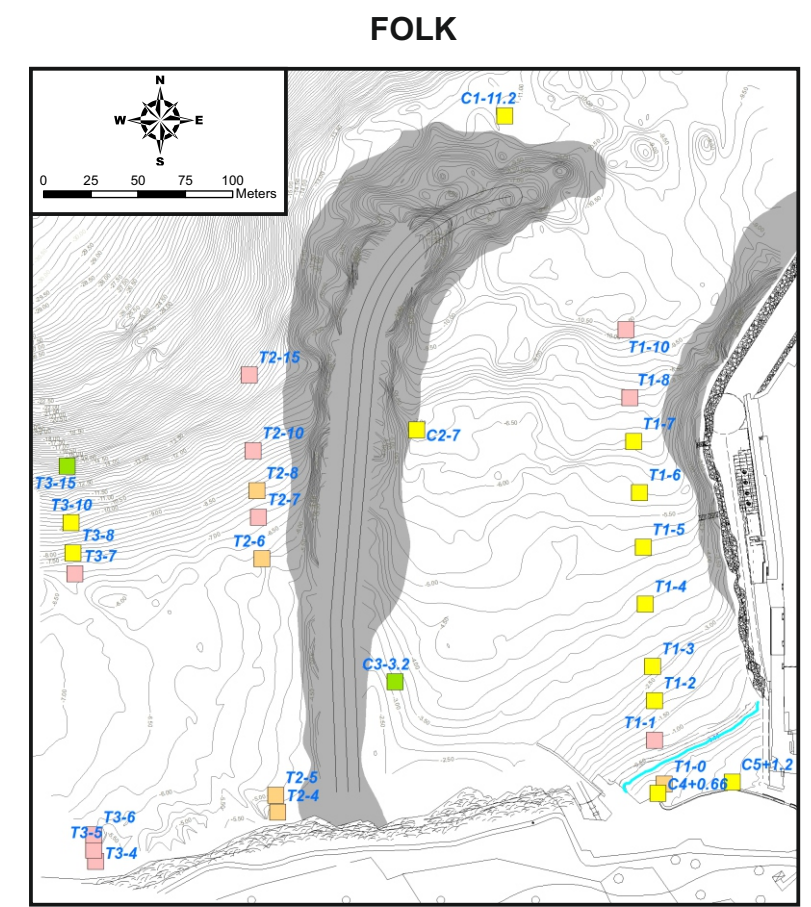
II GEOLOGO
 Dott. Salvatore PALOMBA

 CENTRO GEOLOGIA TECNICA
 del Dott. S. Palomba - A. Scabale - L. D'Amico
 Via S. Maria, 50 - 80061 SORBENTO (NA)
 Tel. 081 8177277 - Email: centrogeologia@libero.it
 C.F. 0418030833 P.I. 01310191216
 Dott. Geol. Salvatore Palomba



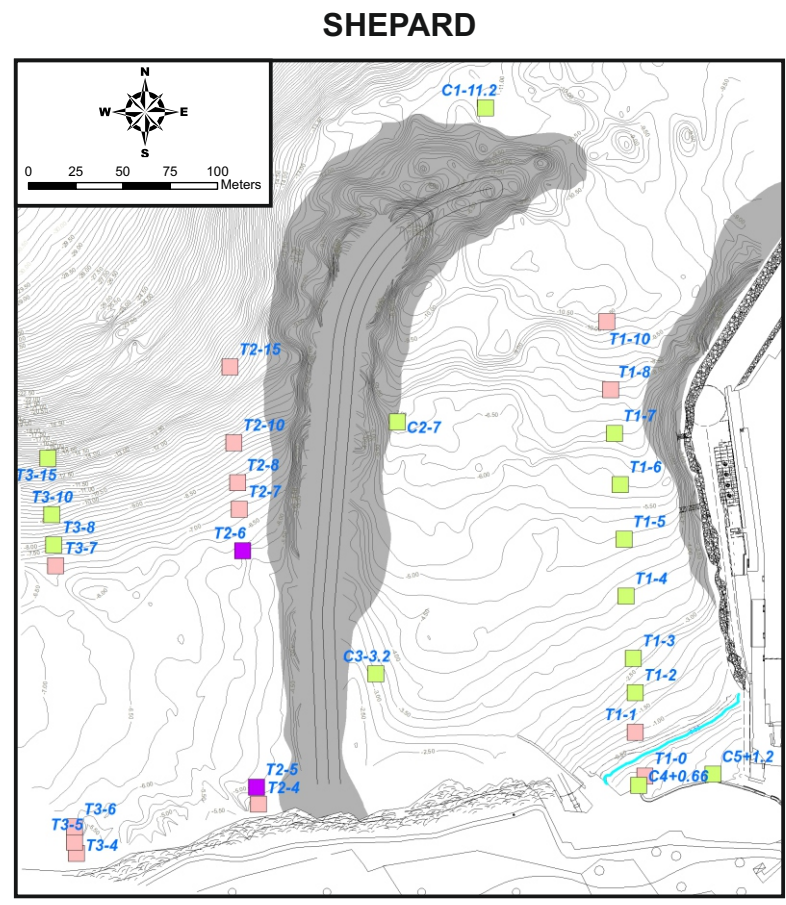
- SABBIA
- SABBIA CON GHIAIA
- SABBIA GHIAIOSA
- GHIAIA CON SABBIA

scogliera
■



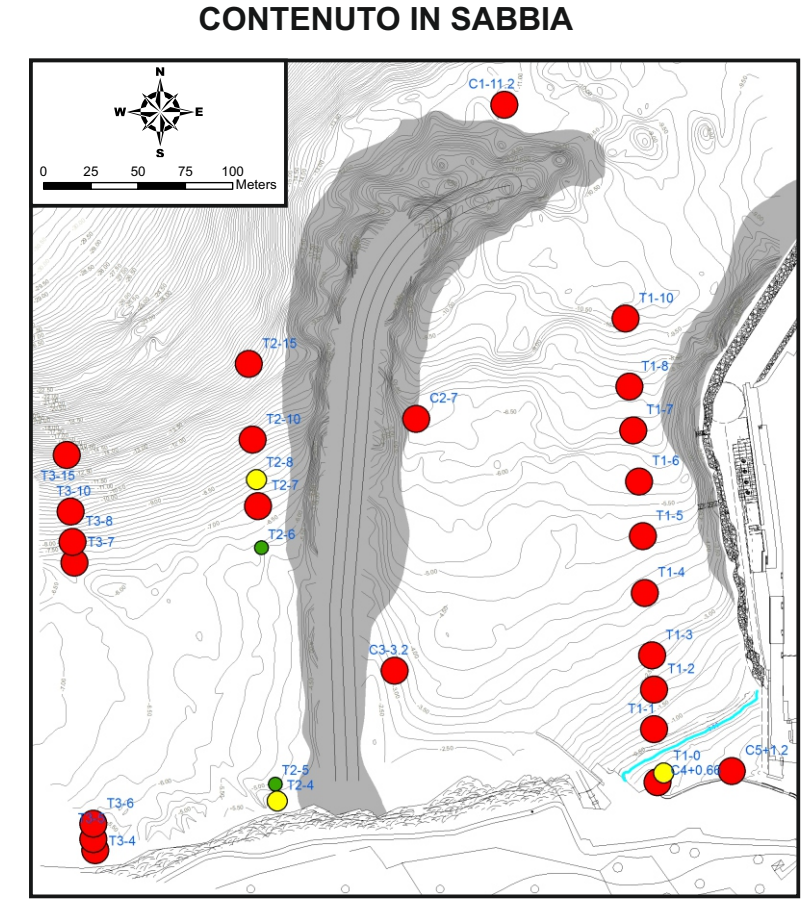
- SAND
- SLIGHTLY GRAVELLY SAND
- SANDY GRAVEL
- GRAVELLY SAND

scogliera
■



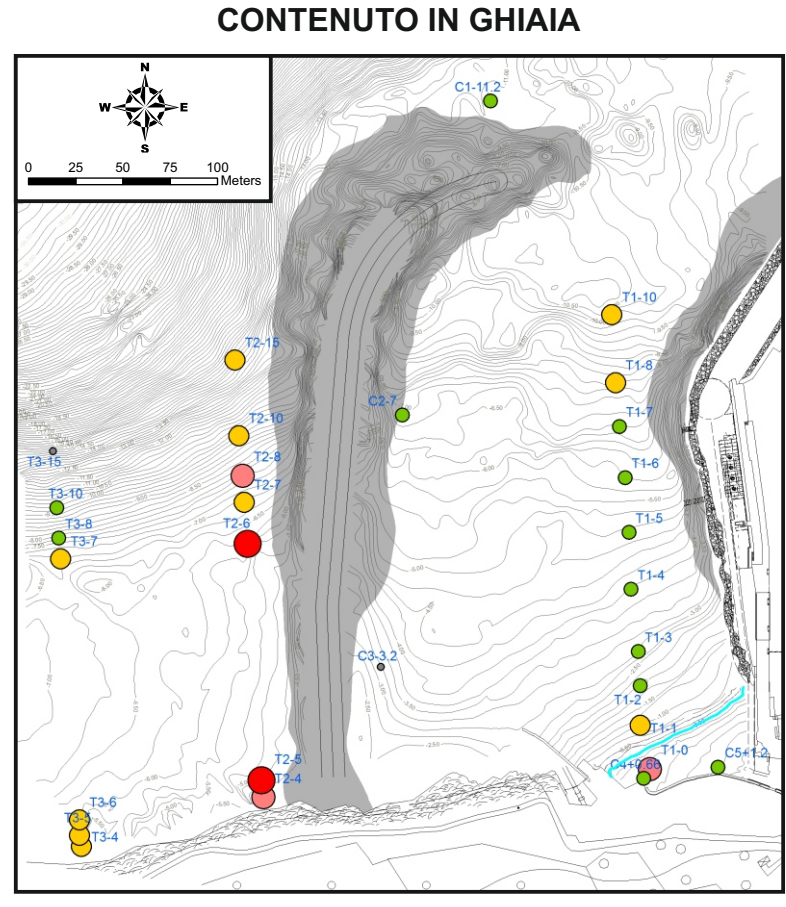
- GRAVEL
- GRAVELLY SEDIMENT
- SAND

scogliera
■



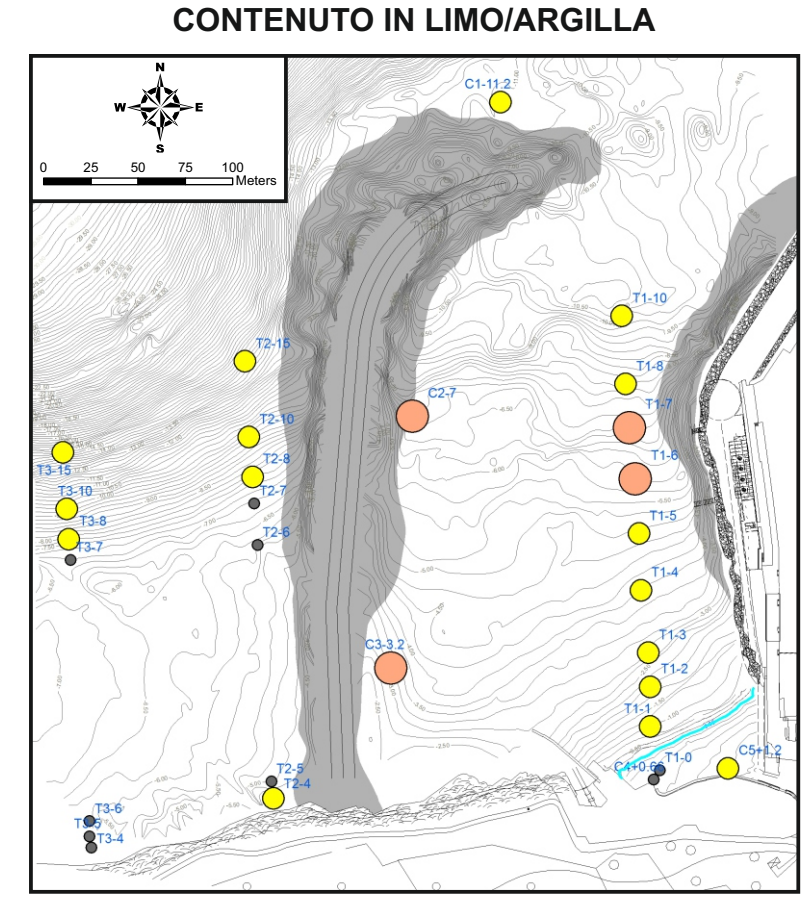
- 41% <= S <= 50%
- 50% < S <= 75%
- 75% <= S <= 98%

scogliera
■



- G = 0%
- 0% < G <= 5%
- 5% < G <= 10%
- 10% < G <= 25%
- 25% < G <= 50%
- 50% < G <= 59%

scogliera
■



- LA = 0%
- 0% < LA <= 2%
- 2% < LA <= 4%

scogliera
■

COMUNE DI SANT'AGNELLO

PROVINCIA DI NAPOLI

LAVORI DI RECUPERO E SISTEMAZIONE SCOGLIERA DI CASSANO - 1° LOTTO DI COMPLETAMENTO -

PROGETTO ESECUTIVO

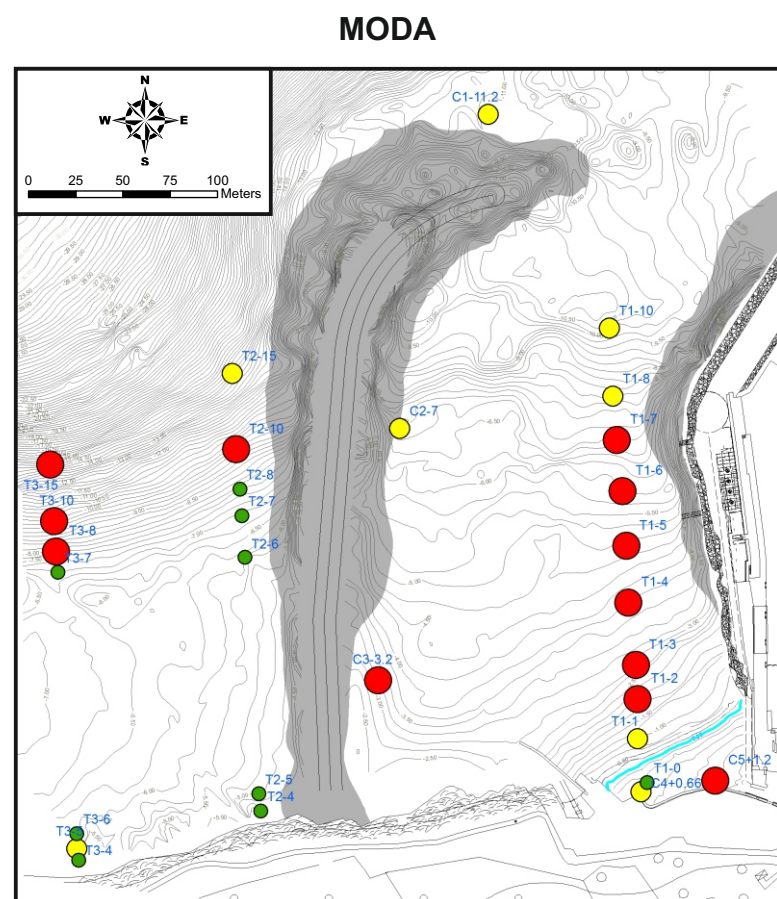
**CARTA DELLA CLASSIFICAZIONE
GRANULOMETRICA DEI SEDIMENTI
(AGI, SHEPARD, FOLK, E CONTENUTO IN
ARGILLA/LIMO, SABBIA E GHIAIA)**

TAVOLA N.
13j
DATA Agg. APRILE 2017
SCALA: 1:4.000

I PROGETTISTI
U.T.C. Geom. Francesco AMBROSIO
Ing. Antonino FIODO

II GEOLOGO
Dott. Salvatore PALOMBA

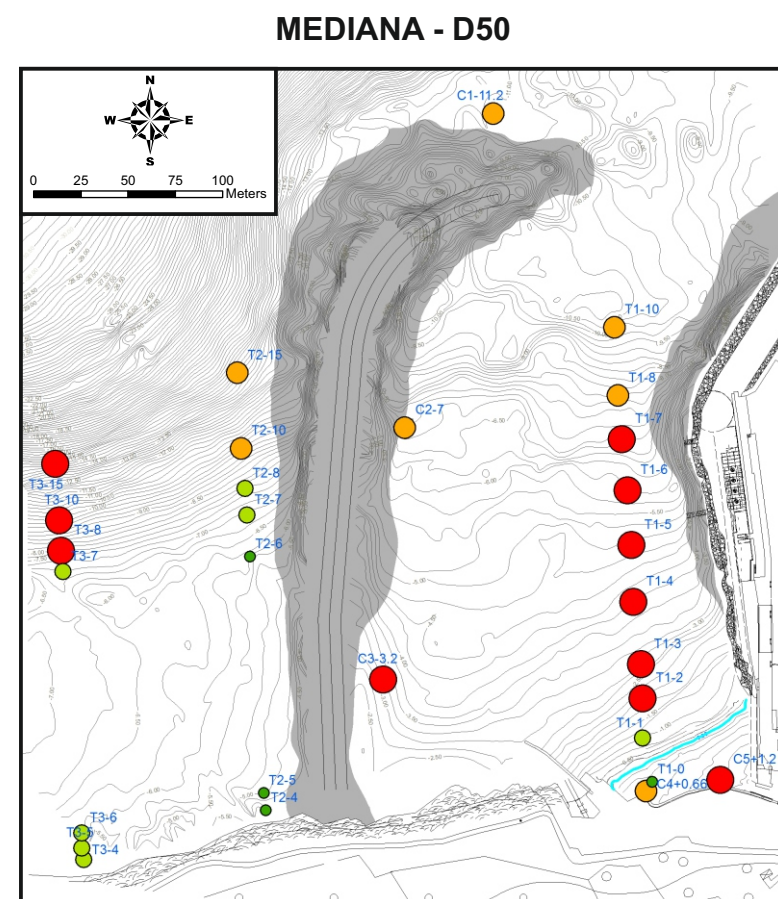
CENTRO GEOLOGIA TECNICA
Via S. Maria, 50 - 80067 SCERIFANO (NA)
Tel. 081 8197217 - Email: info@cgte.it
C.F. 041803032 P.I. 01310101216
Dott. Geol. Salvatore Palomba



MODA (PHI scale)

- -0,22 - 0,11
- 0,12 - 1,92
- 1,93 - 2,25

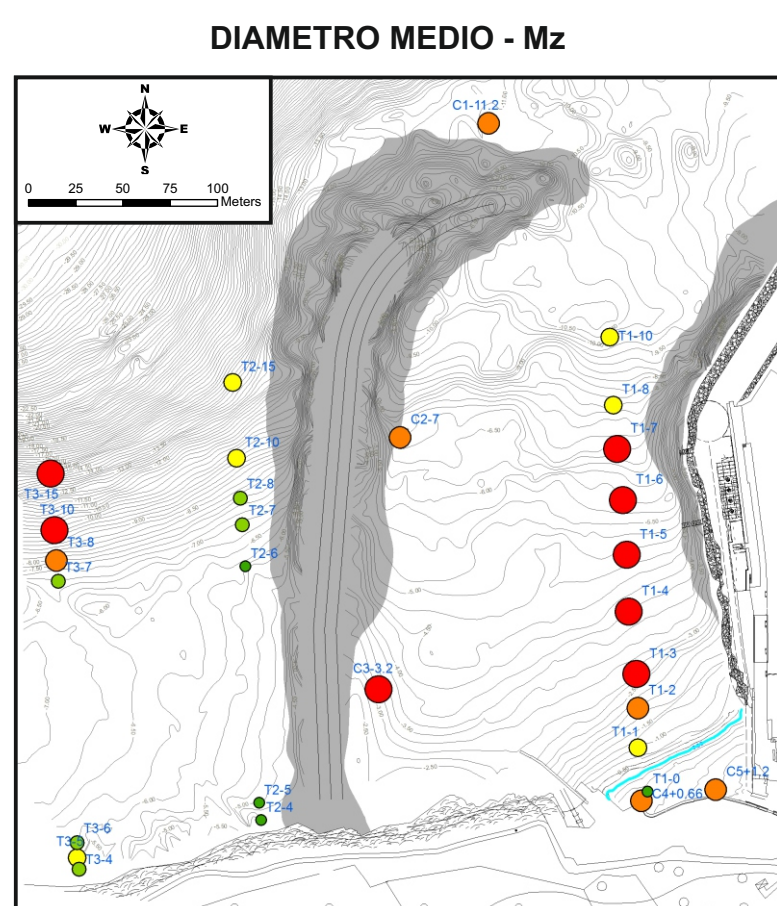
scogliera



D50 (PHI scale)

- -1,35 - -0,52
- -0,51 - 0,31
- 0,32 - 1,14
- 1,15 - 1,97

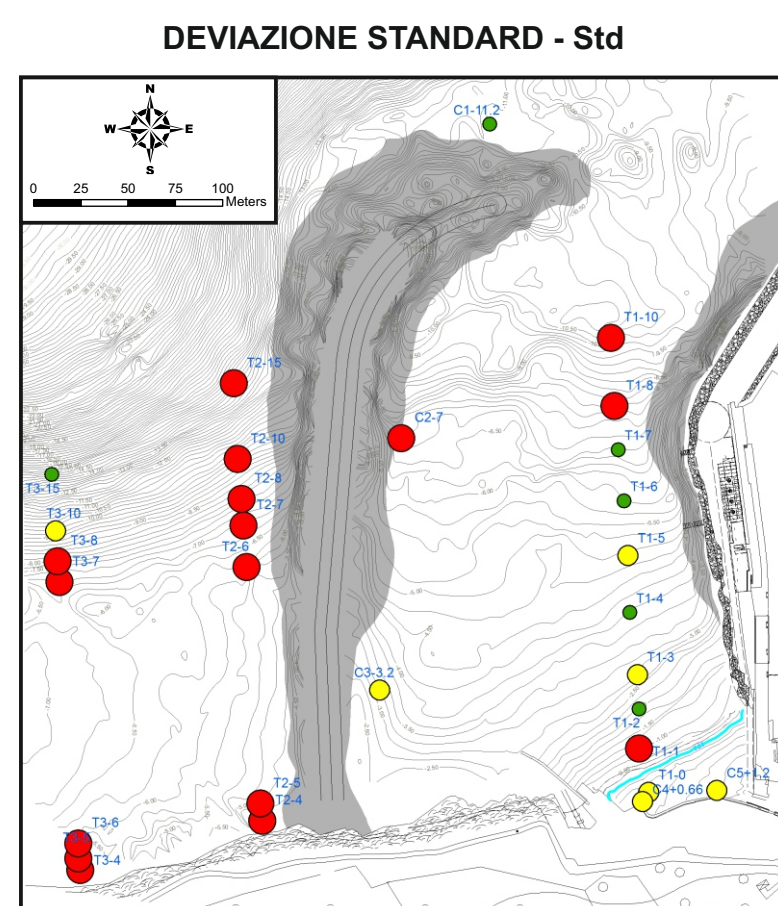
scogliera



Mz - (PHI scale)

- -1,41 - -0,72
- -0,71 - -0,03
- -0,02 - 0,65
- 0,66 - 1,34
- 1,35 - 2,03

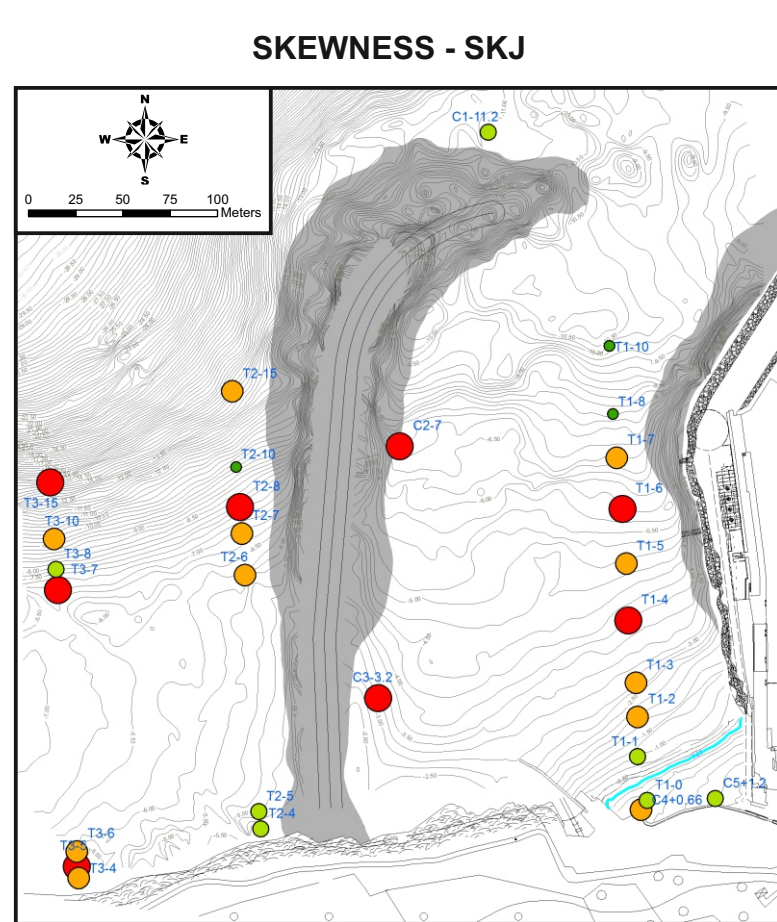
scogliera



Std (PHI scale)

- 0,53 - 0,71 (Moderatamente bene assortito)
- 0,72 - 1,00 (Moderatamente assortito)
- 1,01 - 1,80 (Scarsamente assortito)

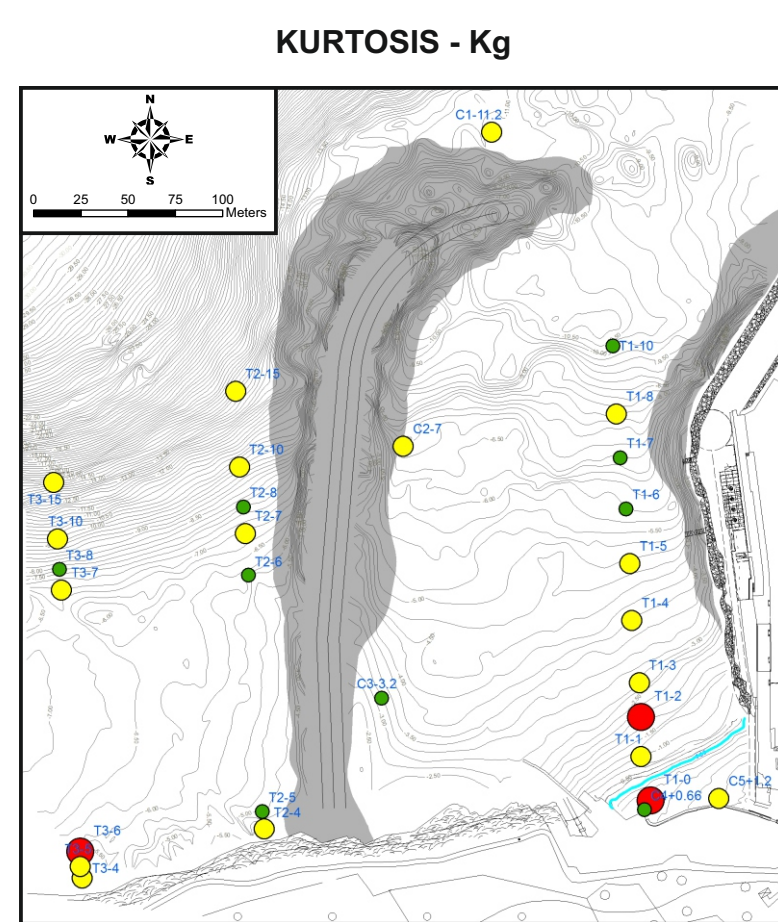
scogliera



SKJ (PHI scale)

- -0,50 - -0,30 (Fortemente grossolana)
- -0,29 - -0,10 (Grossolana)
- -0,09 - 0,10 (Quasi simmetrica)
- 0,11 - 0,19 (Fine)

scogliera



Kg (PHI scale)

- 0,93 - 1,11 (Mesocurtotica)
- 1,12 - 1,50 (Leptocurtotica)
- 1,51 - 2,65 (Molto Leptocurtotica)

scogliera

COMUNE DI SANT'AGNELLO
 PROVINCIA DI NAPOLI

**LAVORI DI RECUPERO E SISTEMAZIONE
 SCOGLIERA DI CASSANO
 - 1° LOTTO DI COMPLETAMENTO -**

PROGETTO ESECUTIVO

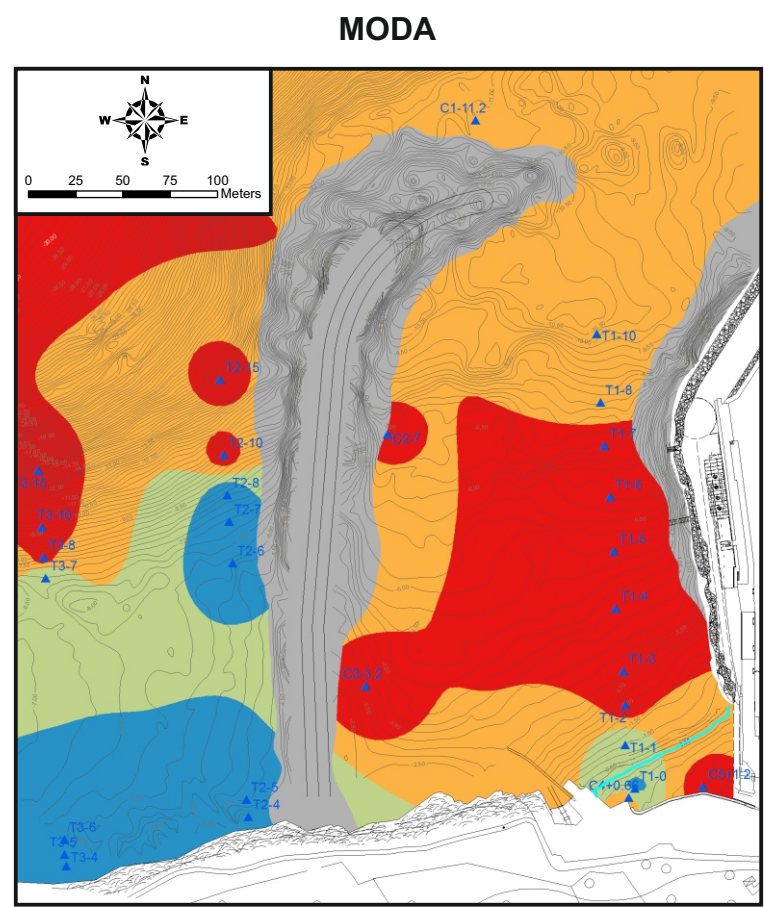
**CARTA DELLA DISTRIBUZIONE DEGLI INDICI
 SEDIMENTOLOGICI DEI SEDIMENTI
 (MODA, MEDIANA, DIAMETRO MEDIO,
 DEVIAZIONE STANDARD, SKEWNESS,
 KURTOSIS)**

TAVOLA N.
13k
 DATA: Agg. APRILE 2017
 SCALA: 1:4.000

I PROGETTISTI
 U.T.C. Geom. Francesco AMBROSIO
 Ing. Antonino FIOCCO

II GEOLOGO
 Dott. Salvatore PALOMBA

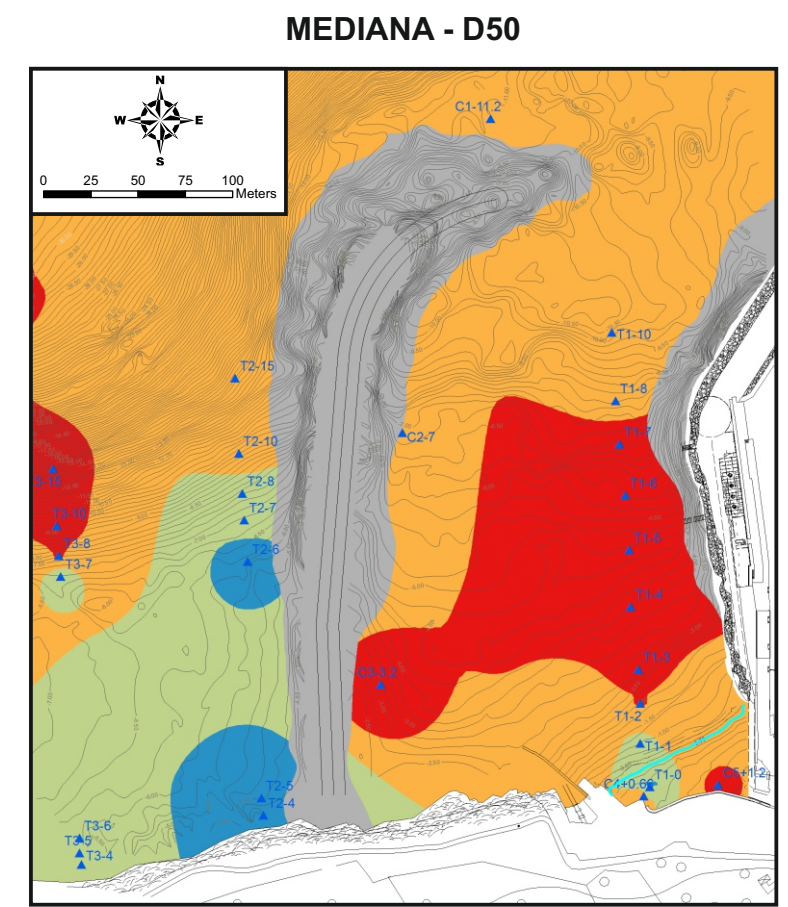
CENTRO GEOLOGIA TECNICA
 dei dott. S. Palomba - A. Stabile - L. D'Amico
 Via S. Ponsio, 30 - 80067 SORENTINO (NA)
 Tel. 081 51177017 - Email: centrogeologia@tin.it
 C.F. 0418630832 P.I. 01310110216
 Coll. Geol. Salvatore Palomba



MODA (PHI scale)

- 0,22 – 0,4
- 0,4 – 1
- 1 – 1,6
- 1,6 – 2,3

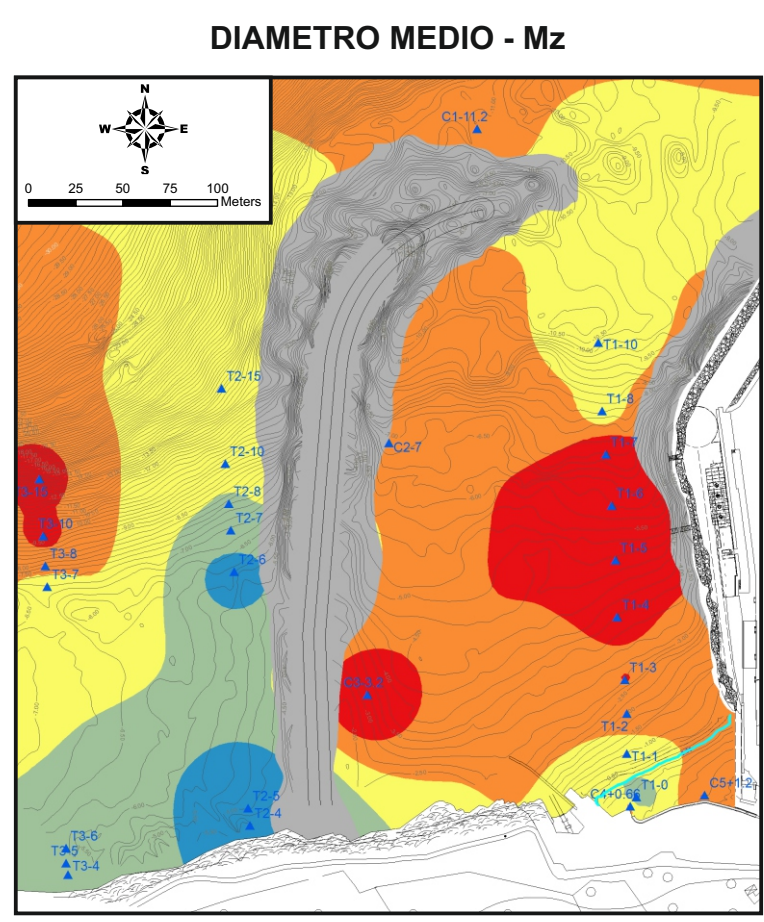
scogliera



D50 (PHI scale)

- 1,35 – -0,52
- 0,52 – 0,31
- 0,31 – 1,14
- 1,14 – 1,97

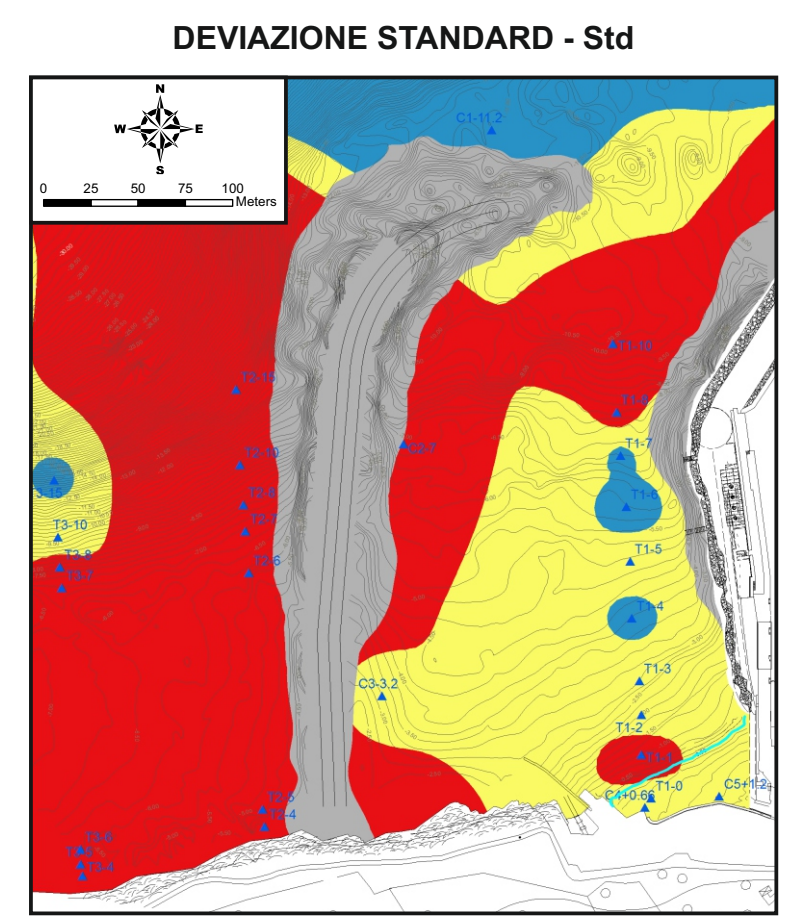
scogliera



Mz (PHI scale)

- 1,41 – -0,722
- 0,722 – -0,034
- 0,034 – 0,654
- 0,654 – 1,342
- 1,342 – 2,03

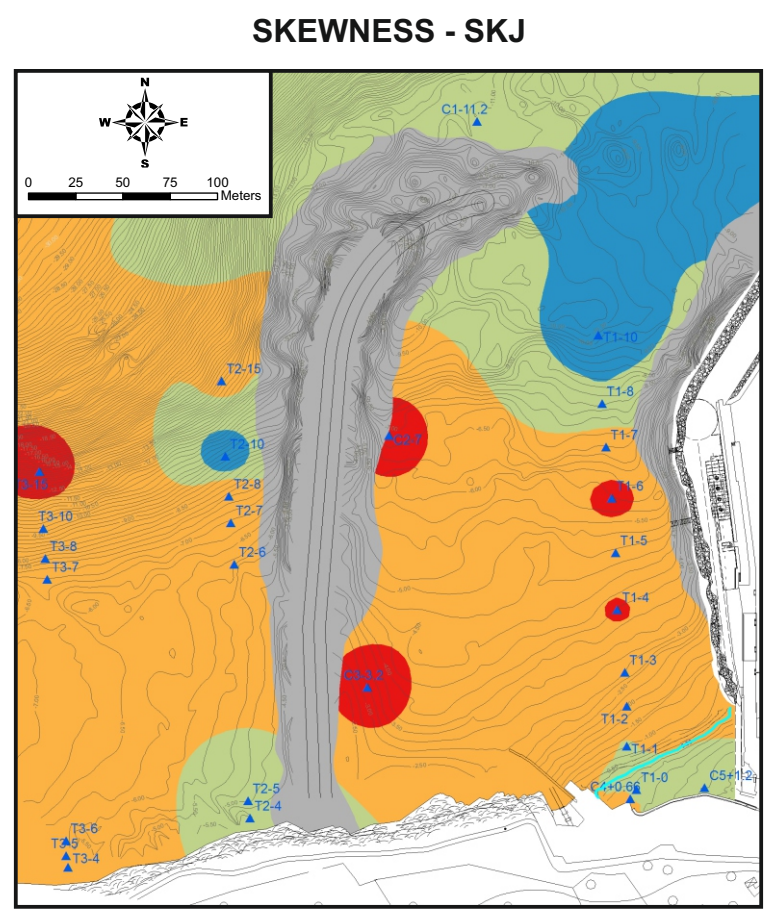
scogliera



Std (PHI scale)

- 0,53 – 0,71 (Moderatamente bene assortito)
- 0,71 – 1 (Moderatamente assortito)
- 1 – 1,8 (Scarsamente assortito)

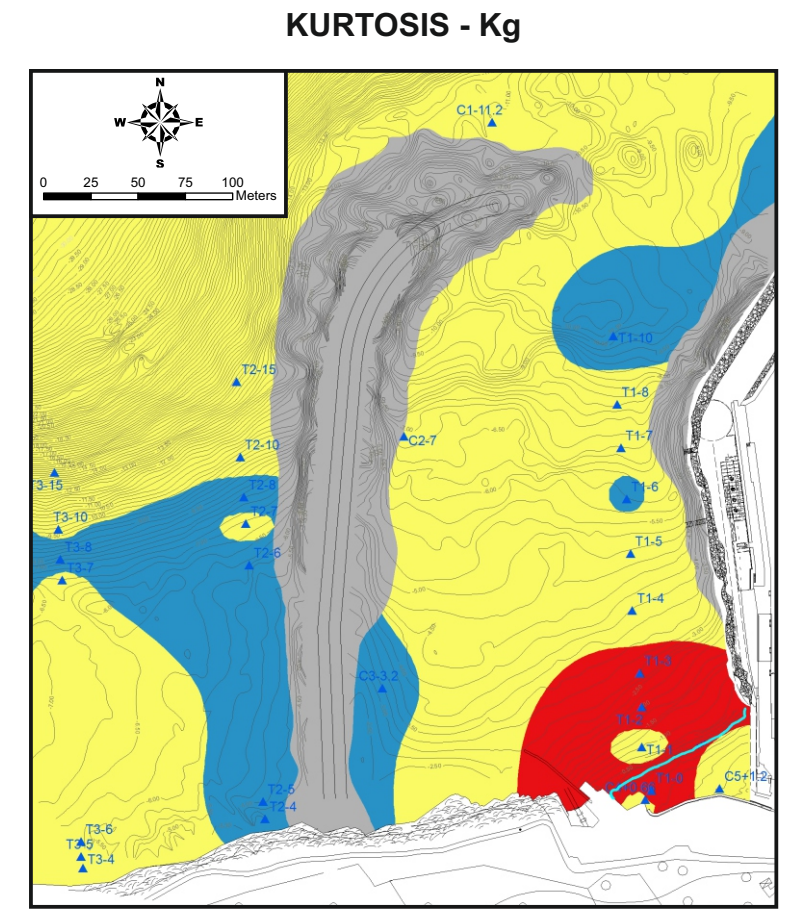
scogliera



SKJ (PHI scale)

- 0,5 – -0,3 (Fortemente grossolana)
- 0,3 – -0,1 (Grossolana)
- 0,1 – 0,1 (Quasi simmetrica)
- 0,1 – 0,19 (Fine)

scogliera



Kg (PHI scale)

- 0,93 – 1,11 (Mesocurtotica)
- 1,11 – 1,5 (Leptocurtotica)
- 1,5 – 2,65 (Molto Leptocurtotica)

scogliera

COMUNE DI SANT'AGNELLO
 PROVINCIA DI NAPOLI

**LAVORI DI RECUPERO E SISTEMAZIONE
 SCOGLIERA DI CASSANO
 - 1° LOTTO DI COMPLETAMENTO -**

PROGETTO ESECUTIVO

**CARTA DELLA DISTRIBUZIONE AREALE DEGLI
 INDICI SEDIMENTOLOGICI DEI SEDIMENTI
 (MODA, MEDIANA, DIAMETRO MEDIO,
 DEVIAZIONE STANDARD, SKEWNESS,
 KURTOSIS)**

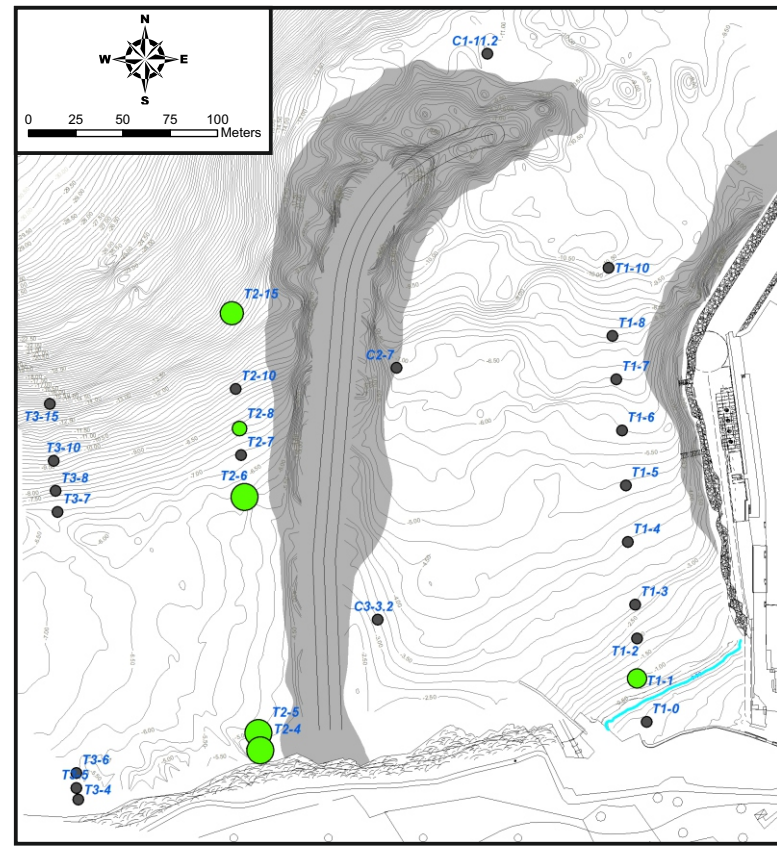
TAVOLA N.
131
 DATA Agg. APRILE 2017
 SCALA: 1:4.000

I PROGETTISTI
 U.T.C. Geom. Francesco AMBROSIO
 Ing. Antonino FIODO

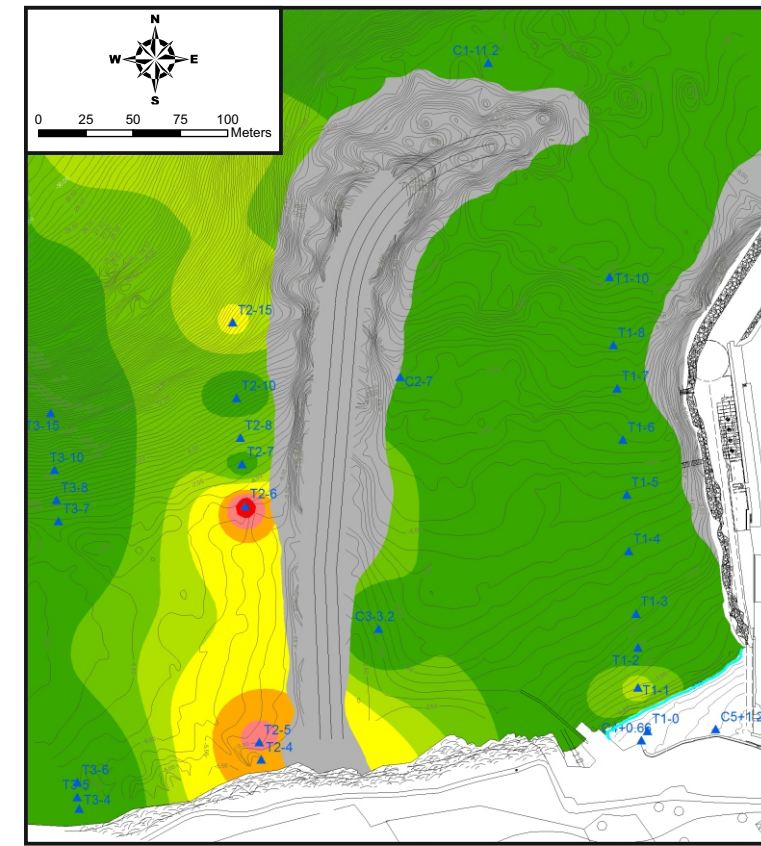
II GEOLOGO
 Dott. Salvatore PALOMBA

CENTRO GEOLOGIA TECNICA
 del Dott. S. Palomba - A. Scabale - L. Damiano
 Via S. Paolo, 50 - 80067 S. SEBASTIANO (NA)
 Tel. 081 8177077 - Email: centrogeologia@libero.it
 C.F. 04180630835 P.I. 01310110216
 Dott. Geol. Salvatore Palomba

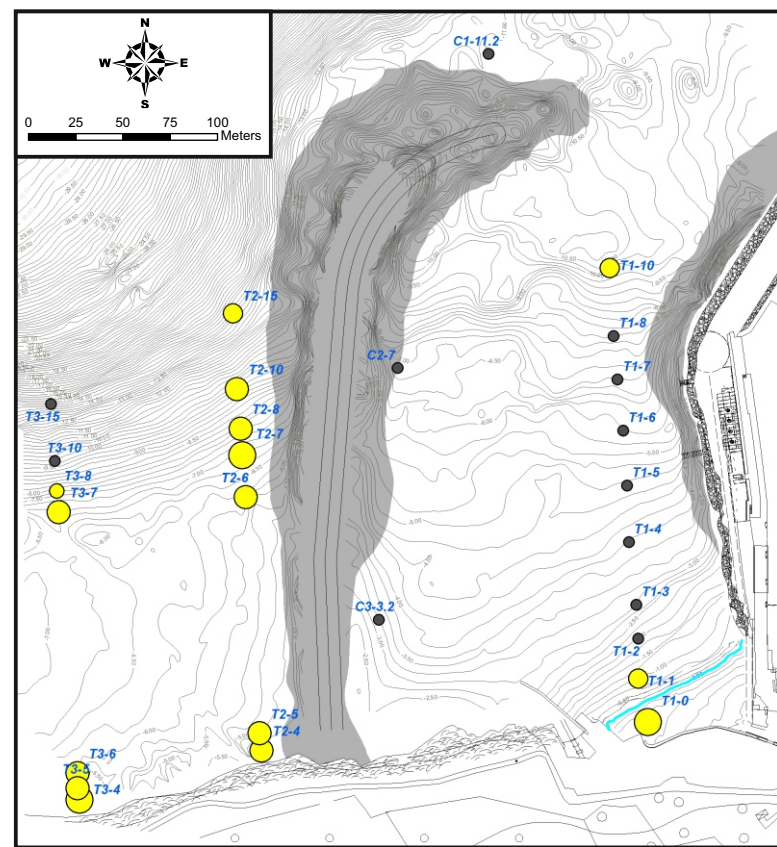
SUBPOPOLAZIONE 1
[5,21 mm <= D <= 9,13 mm]



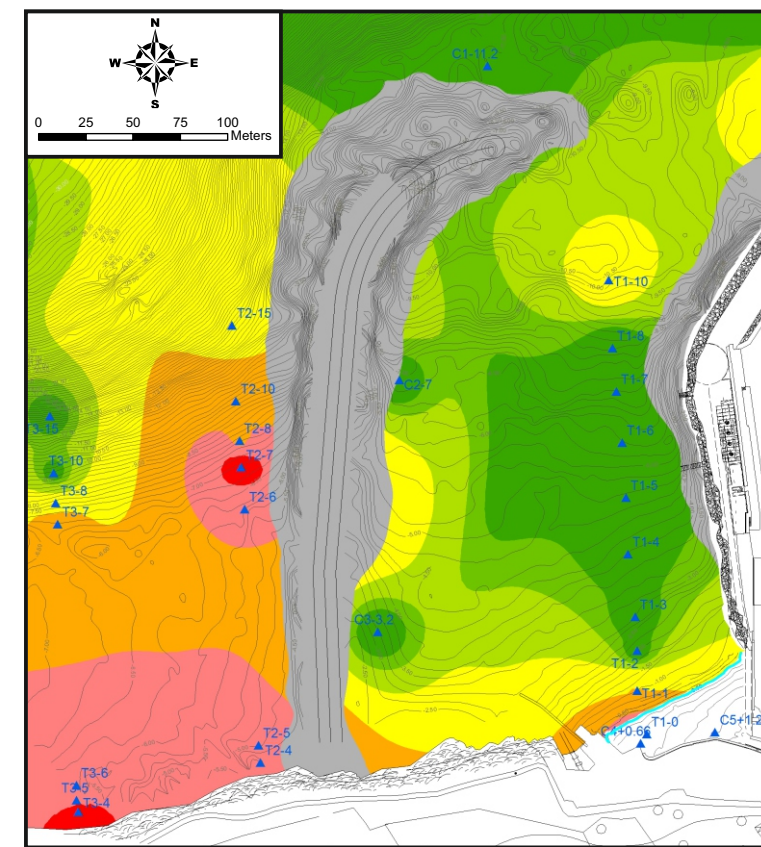
SUBPOPOLAZIONE 1
[5,21 mm <= D <= 9,13 mm]



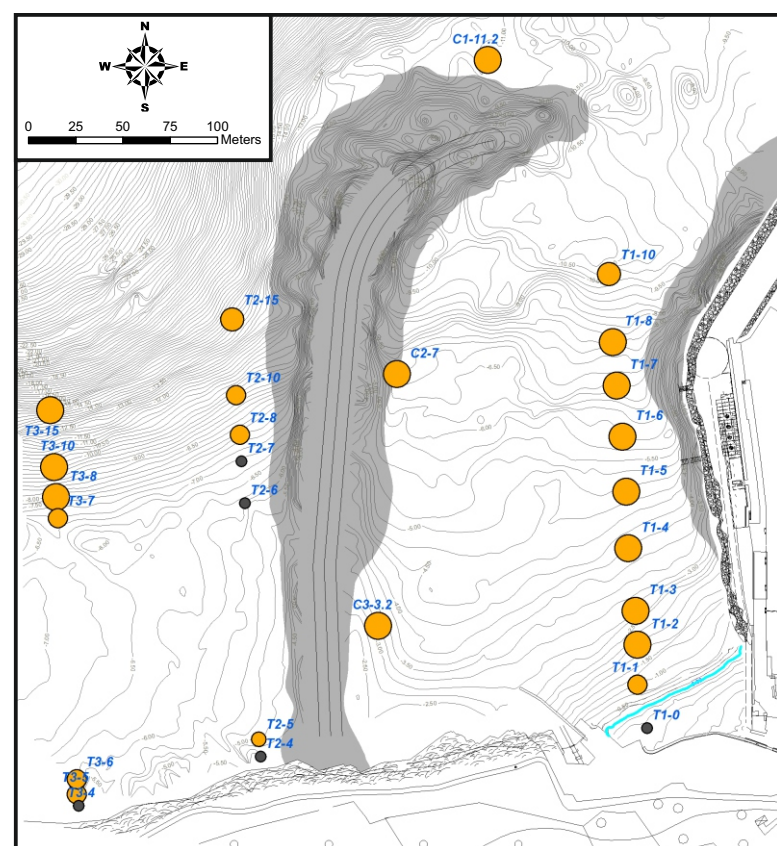
SUBPOPOLAZIONE 2
[1,05 mm <= D <= 2,20 mm]



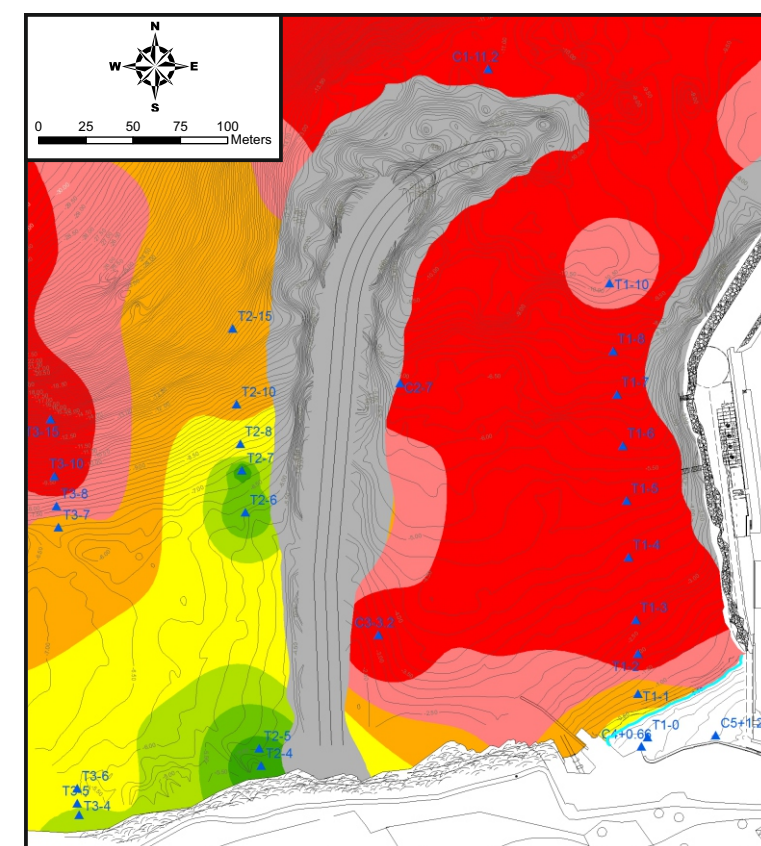
SUBPOPOLAZIONE 2
[1,05 mm <= D <= 2,20 mm]



SUBPOPOLAZIONE 3
[0,26 mm <= D <= 0,71 mm]



SUBPOPOLAZIONE 3
[0,26 mm <= D <= 0,71 mm]



COMUNE DI SANT'AGNELLO

PROVINCIA DI NAPOLI

LAVORI DI RECUPERO E SISTEMAZIONE SCOGLIERA DI CASSANO - 1° LOTTO DI COMPLETAMENTO -

PROGETTO ESECUTIVO

CARTA DELLA DISPERSIONE DEI SEDIMENTI PER OGNI SUBPOPOLAZIONE GRANULOMETRICA

TAVOLA N.

13m

DATA Agg. APRILE 2017

SCALA: 1:4.000

I PROGETTISTI

U.T.C. Geom. Francesco AMBROSIO

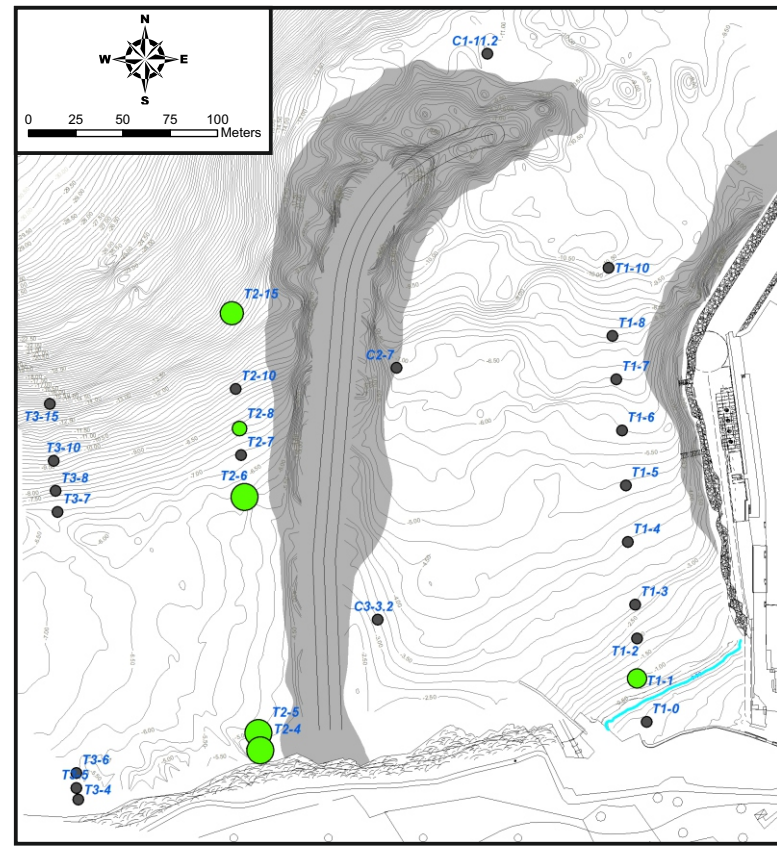
Ing. Antonino FIODO

II GEOLOGO

Dott. Salvatore PALOMBA



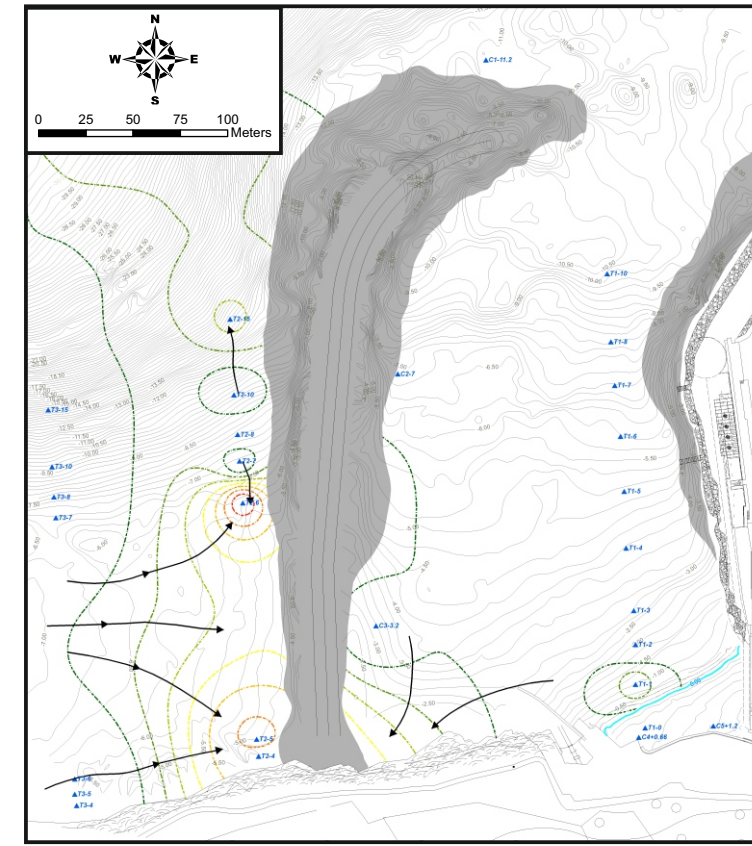
SUBPOPOLAZIONE 1
[5,21 mm <= D <= 9,13 mm]



- frequenza F**
- F = 0%
 - 0% < F <= 10%
 - 10% < F <= 15%
 - 15% < F <= 25%
 - 25% < F <= 39%

scogliera

SUBPOPOLAZIONE 1
[5,21 mm <= D <= 9,13 mm]



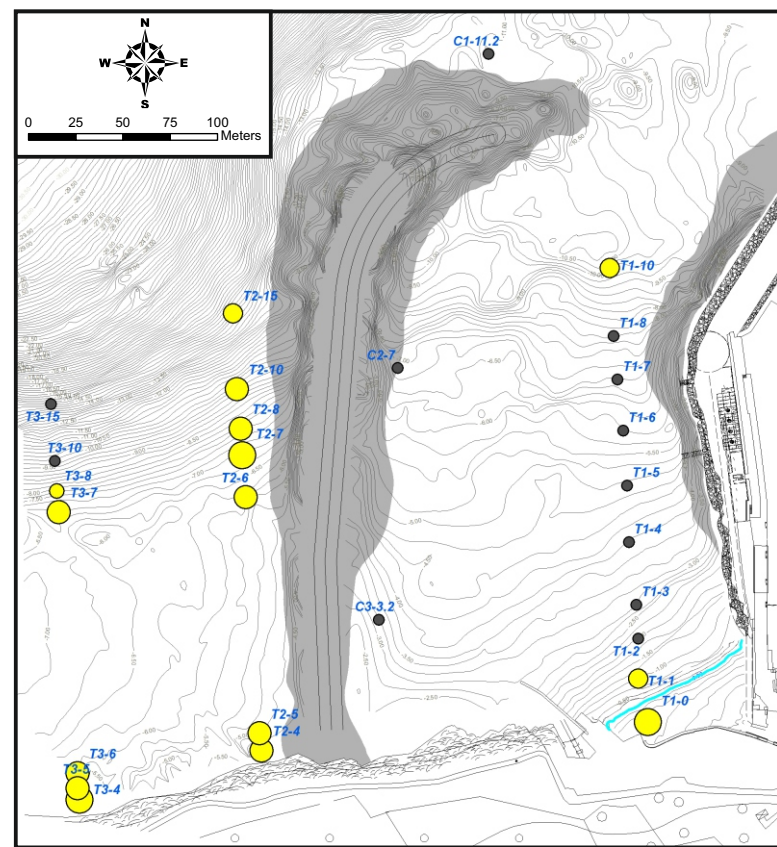
- isofrequenza**
- 5%
 - 10%
 - 15%
 - 20%
 - 25%
 - 30%
 - 35%

asse di transito

↘

scogliera

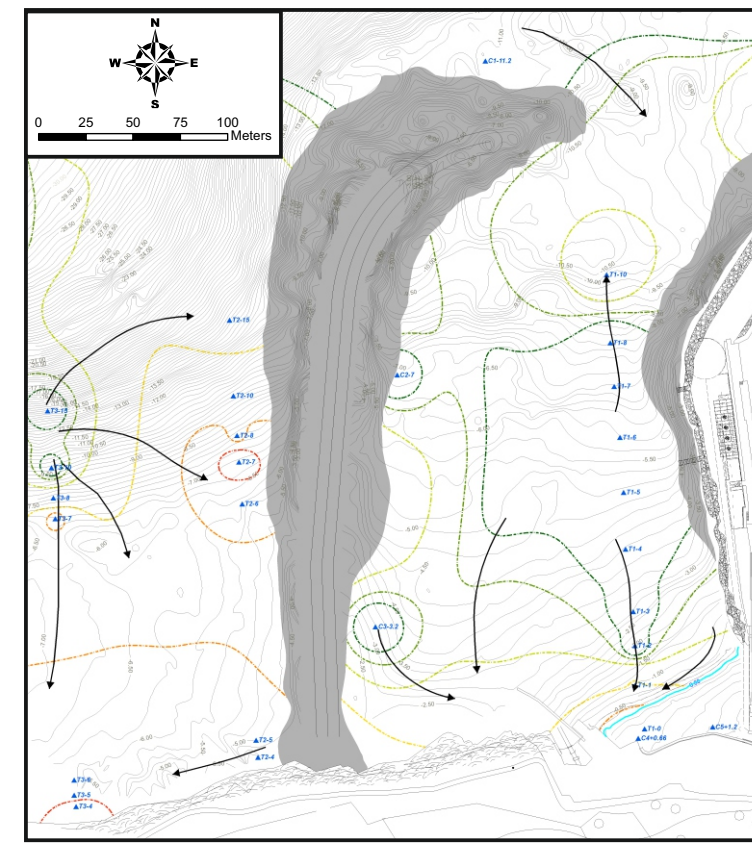
SUBPOPOLAZIONE 2
[1,05 mm <= D <= 2,20 mm]



- frequenza F**
- F = 0%
 - 0% < F <= 25%
 - 25% < F <= 50%
 - 50% < F <= 75%
 - 75% < F <= 100%

scogliera

SUBPOPOLAZIONE 2
[1,05 mm <= D <= 2,20 mm]



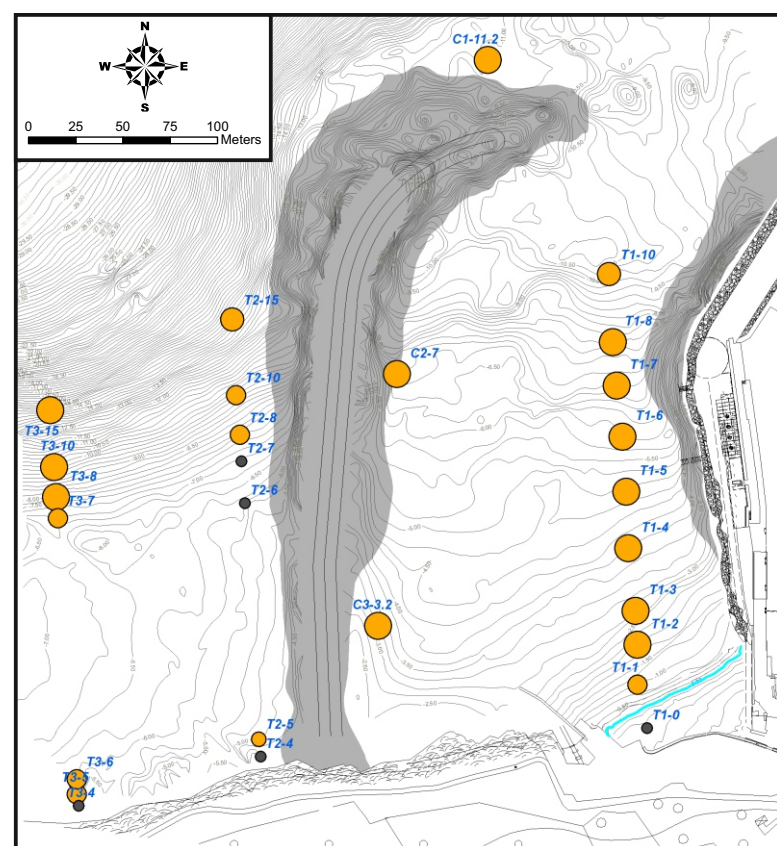
- isofrequenza**
- 5%
 - 10%
 - 20%
 - 40%
 - 60%
 - 80%

asse di transito

↘

scogliera

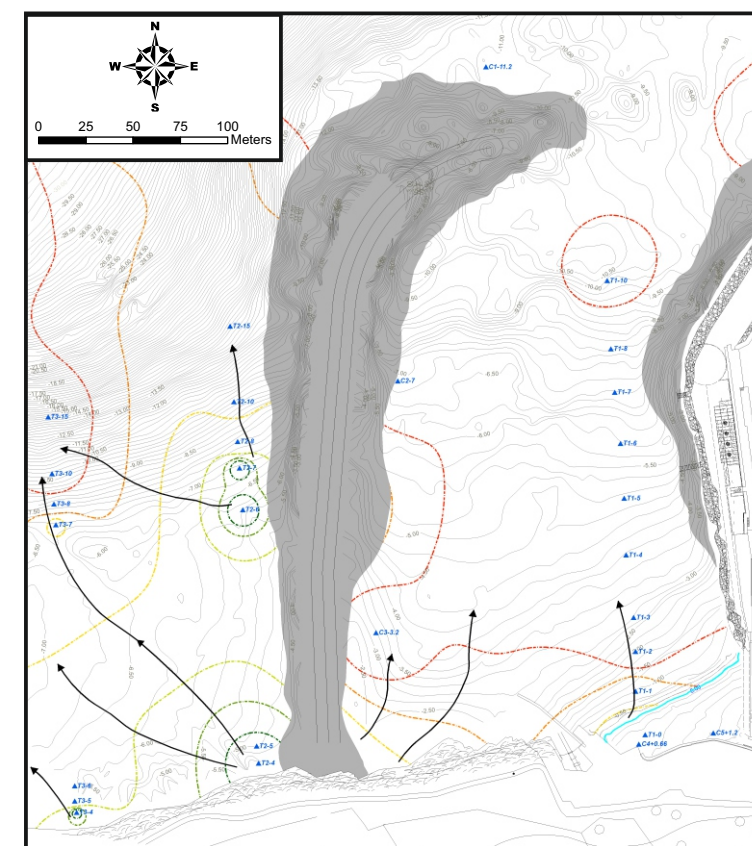
SUBPOPOLAZIONE 3
[0,26 mm <= D <= 0,71 mm]



- frequenza F**
- F = 0%
 - 0% < F <= 25%
 - 25% < F <= 50%
 - 50% < F <= 75%
 - 75% < F <= 100%

scogliera

SUBPOPOLAZIONE 3
[0,26 mm <= D <= 0,71 mm]



- isofrequenza**
- 5%
 - 10%
 - 20%
 - 40%
 - 60%
 - 80%

asse di transito

↘

scogliera

COMUNE DI SANT'AGNELLO

PROVINCIA DI NAPOLI

LAVORI DI RECUPERO E SISTEMAZIONE SCOGLIERA DI CASSANO - 1° LOTTO DI COMPLETAMENTO -

PROGETTO ESECUTIVO

**CARTA DELLA DISPERSIONE DEI SEDIMENTI, A
CURVE DI ISODENSITA' MODALE, CON
INDICAZIONE DEGLI ASSI DI TRANSITO PER
OGNI SUBPOPOLAZIONE GRANULOMETRICA**

TAVOLA N.

13n

DATA: 08 APRILE 2017

SCALA: 1:4.000

I PROGETTISTI

U.T.C. Geom. Francesco AMBROSIO

Ing. Antonino Fiodo

II GEOLOGO

Dott. Salvatore PALOMBA

